

STANLEY®

ITERIA
2000

INCORPORATE
MOVINT



PRO@MOTION 2024

THE MEASURE OF A PRO™
STANLEY.IT

OFFERTA VALIDA FINO AL 31/01/2025
I prezzi si intendono Iva esclusa

NOVITÀ

3-4

SOLLEVATORE MULTIFUNZIONE
TradeLift™



36-37

CUTTER CON MECCANISMO
SPEZZALAMA INTEGRATO



40

COLTELLO FATMAX® A
LAMA FISSA USO INTENSO



54

GIRAVITE A
BATTERIA 4V FATMAX®



INDICE

3-5

SOLLEVATORE-MORSETTI

6-11

GAMMA
PRO-STACK™ FATMAX®

12-17

PORTAUTENSILI-CAVALLETTI

18

BANCHI DA LAVORO

19-21

ORGANIZER-CASSETTIERE

22-23

GINOCCHIERE

24-25

BORSE-ZAINI-FODERI

26-29

FLESSOMETRI

30-31

ROTELLE-TRACCIATORI

32-34

LIVELLE

35

RASCHIETTI-CESOIE

36-41

COLTELLI-CUTTER

42-43

SEGACCI-SEGHETTI

44-45

SURFORM-COLTELLO-
SMERIGLIATORE-
SPATOLA - SEGHETTI

46-47

MARTELLI-MAZZETTE-
RIVETTATRICE-GRAFFATRICE

48-49

PINZETTERIA

50-53

UTENSILERIA MECCANICA

54-57

GIRAVITI-PINZE SPELAFILI-
TESTER

58-59

PORTAINSERTI
CHIAVI MASCHIO

60-61

MORSE-
AUTORIPARAZIONE

62-67

MISURATORI LASER-
LIVELLE LASER

7

VASCA CON ROUTE
PRO-STACK™ FATMAX®
113 LITRI



27

FLESSOMETRO
CONTROL-LOCK™





TradeLift™
SOLLEVATORE MULTIFUNZIONE
UNA MANO IN PIÙ PER LAVORARE MEGLIO.
ANCHE CON IL PIEDE.

SOLLEVATORE MULTIFUNZIONE TradeLift™

UNA MANO IN PIÙ PER LAVORARE MEGLIO. ANCHE CON IL PIEDE.

Può aiutare in tutte le applicazioni di sollevamento, livellamento, supporto e montaggio. Ideale per serramenti, pannelli in cartongesso, porte blindate, porte tagliafuoco, mobili ed elettrodomestici.

TradeLift™ garantisce una capacità di sollevamento di 150 Kg fino a 220 mm in altezza. Grazie alla maniglia di azionamento in acciaio, può essere utilizzato anche con il piede.



GUARDA IL VIDEO

NOVITÀ

SICURO E SEMPLICE ALL'USO

Permette all'utilizzatore di azionare la leva con la mano o con il piede. Il meccanismo consente un sollevamento di 8mm ad ogni azionamento

LEVA PER ABBASSAMENTI GRADUALI

Abbassa la piastra di 2,5mm ad ogni azionamento per regolazioni di precisione

CAPACITA' DI SOLLEVAMENTO 150 KG

Permette ad una persona di lavorare in autonomia su molteplici applicazioni

MANIGLIA RIVESTITA IN GOMMA

Per una presa confortevole

BASE STABILE

L'ampia piastra base ha spessore 6 mm ed è dotata di 4 fori per ancoraggio al pavimento

MECCANISMO DI SOLLEVAMENTO PROTETTO

La cassa in metallo garantisce durata e previene il contatto con polvere e detriti

CODICE	DESCRIZIONE	LISTINO €	PROMO €
FMHT83550-1	TradeLift™ (conf. singola)	179,00	119,00
FMHT83552-1	TradeLift™ (conf. doppia)	306,00	209,00

A PARTIRE DA
119,00 €

MORSETTO IBRIDO

STANLEY
FATMAX



- Combinazione di morsetto a barra e morsetto a vite
- Capacità di serraggio ibrida: 363 kg raggiungibili grazie all'impugnatura che consente di applicare forza supplementare anche in aree difficilmente raggiungibili
- Pressione di serraggio ottimale: 135 kg di forza di serraggio raggiungibile con il solo grilletto
- Rivestimento delle ganasce con scanalatura a V per miglior presa
- Dimensioni contenute: 50x100 mm, facile da appendere e da portare in cantiere
- Meccanismo di cambio rapido per trasformare il morsetto in allargatore
- Accoppiatore integrato, per abbinare due morsetti ed avere una lunghezza extra
- Leva per il rilascio morbido delle ganasce



GUARDA IL VIDEO

CODICE	Prof. (mm)	Apertura (mm)	Press.Serr. (kg)	LISTINO €	PROMO €
FMHT83006-0	63,5	300	135/363	46,00	32,20
FMHT83007-0	63,5	450	135/363	48,00	33,60
FMHT83008-0	63,5	600	135/363	58,00	35,00

A PARTIRE DA
32,20 €

MORSETTO A BARRA FATMAX® L

STANLEY
FATMAX



- Rivestimento delle ganasce in gomma morbida che non lascia segni sul materiale.
- Struttura in resina robusta, nervatura per maggior rinforzo.
- Barra in acciaio laminato a freddo e trattato termicamente.
- Grilletto ergonomico, consente un rilascio morbido anche con serraggi forti
- Ganasce reversibile - vite di rilascio per trasformare il morsetto in allargatore senza l'uso di utensili.
- Pratica maniglia per facilitare un alto serraggio per l'utilizzo con una sola mano.

CODICE	Prof. (mm)	Apertura (mm)	Press.Serr. (kg)	LISTINO €	PROMO €
FMHT0-83234	82	150	135	24,50	17,10
FMHT0-83235	82	300	135	27,80	19,40
FMHT0-83211	82	450	135	29,80	20,80
FMHT0-83236	82	600	135	31,80	22,10
FMHT0-83237	82	900	135	37,10	25,90

A PARTIRE DA
17,10 €

MORSETTO A BARRA FATMAX® M

STANLEY
FATMAX



- Rivestimento delle ganasce in gomma morbida che non lascia segni sul materiale.
- Struttura in resina robusta, nervatura per maggior rinforzo.
- Barra in acciaio laminato a freddo e trattato termicamente.
- Grilletto ergonomico, consente un rilascio morbido anche con serraggi forti
- Ganasce reversibile - vite di rilascio per trasformare il morsetto in allargatore senza l'uso di utensili.
- Pratica maniglia per facilitare un alto serraggio per l'utilizzo con una sola mano.

CODICE	Prof. (mm)	Apertura (mm)	Press.Serr. (kg)	LISTINO €	PROMO €
FMHT0-83232	76	150	63	18,80	13,10
FMHT0-83233	76	300	63	20,80	14,40

A PARTIRE DA
13,10 €

MORSETTO A BARRA FATMAX® S

STANLEY
FATMAX



- Rivestimento delle ganasce in gomma morbida che non lascia segni sul materiale.
- Struttura in resina robusta, nervatura per maggior rinforzo.
- Barra in acciaio laminato a freddo e trattato termicamente.
- Grilletto ergonomico, consente un rilascio morbido anche con serraggi forti.
- Ganasce reversibile - vite di rilascio per trasformare il morsetto in allargatore senza l'uso di utensili.
- Pratica maniglia per facilitare un alto serraggio per l'utilizzo con una sola mano.

CODICE	Profondità (mm)	Apertura (mm)	Press.Serr. (kg)	LISTINO €
FMHT0-83231	38	110	15	6,10

PROMO
4,25 €

STANLEY® FATMAX® PRO-STACK™

SISTEMA PORTAUTENSILI COMPONENTIBILE.

Il sistema modulare PRO-STACK™ è molto flessibile - perfetto per ogni utilizzo. Estremamente pratico all'uso, è il partner ideale per lavorare in velocità, in modo professionale. Ogni elemento è agganciabile con estrema facilità per creare la propria composizione ideale, in grado di contenere e trasportare ogni tipo di utensile e minuteria.

La gamma comprende elementi con cassette, organizer con vaschette removibili, cassette portautensili di varie altezze, cestello, elementi base con ruote, vasca con ruote, carrello, towers.



GUARDA IL VIDEO

Trasporto e protezione ottimale dei tuoi strumenti, minuteria, elettrodomestici ...



Ruote anteriori piccole e posteriori grandi per miglior manovrabilità

Fissaggio semplice degli elementi grazie agli agganci laterali



Resistenti e di lunga durata, con corpo in polipropilene e cerniere in metallo

PRO-STACK™



Aggancio robusto e resistente dei moduli



Separatori interni mobili



Impugnatura robusta per uso intenso



Base con ruote pivotanti



Basi schiumate personalizzabili



Vaschette asportabili



PRO-STACK™ FATMAX® TOWER - CARRELLO 3 ELEMENTI

**STANLEY®
FATMAX®**



- Possibilità di chiusura a lucchetto
- Cerniere in metallo
- Prodotto modulare agganciabile e sovrapponibile
- Composto da:
Elemento base con ruote cod. FMST1-75753
Organizer ad alta capacità cod. FMST82967-1
Cassetta con impugnatura lunga cod. FMST1-71967 senza base schiumata



CODICE

DIMENSIONI (cm)

LISTINO €

FMST1-80103

51,2x63,0x70,0

~~207,00~~

**PROMO
144,00 €**

PRO-STACK™ FATMAX® TOWER - CARRELLO 3 ELEMENTI

STANLEY
FATMAX

- Possibilità di chiusura a lucchetto
- Cerniere in metallo
- Prodotto modulare agganciabile e sovrapponibile
- Composto da:
Elemento base con ruote cod. FMST1-75753
Porta utensili elettrici senza base schiumata cod. FMST1-71966
Cassetta gran volume cod. FMST1-71971



CODICE	DIMENSIONI (cm)	LISTINO €
FMST75753-9	51,9x63x84,3	168,00

PROMO
112,00 €

VASCA CON RUOTE PRO-STACK™ FATMAX® 113 LITRI

STANLEY
FATMAX

- Connettività PRO-STACK™: due elementi possono essere agganciati al coperchio, uno di fianco all'altro
- Guarnizione anti umidità: garantisce protezione contro polvere ed umidità; indice di protezione IP54
- Coperchio ad accesso facilitato: il coperchio si apre a metà per consentire l'accesso all'interno della vasca senza rimuovere eventuali elementi agganciati
- Ampio volume utile: permette il trasporto di utensili ingombranti che normalmente non entrerebbero negli altri moduli PRO-STACK™
- La vasca è provvista di asole per chiusura con lucchetto sia nel coperchio principale che nella parte che si apre a metà
- Capacità di carico kg 50



CODICE	DIMENSIONI (cm)	LISTINO €
FMST17870-1	79,6x59,6x43	156,00

PROMO
109,00 €

CARTELLA PORTA DOCUMENTI E TABLET PRO-STACK™ FATMAX®

STANLEY
FATMAX



- In polipropilene, con doppia superficie di aggancio, esterna ed interna, per separare documenti da tablet.
- Dotata di luce LED che permette ottima visibilità anche in ambienti scarsamente illuminati.
- Tasca interna in tessuto per contenere oggetti personali.
- Angoli rivestiti in gomma per maggior durata e protezione in caso di urti o cadute.
- Compatibile con PRO-STACK™, si aggancia direttamente a vari elementi.



GUARDA IL VIDEO

CODICE	DIMENSIONI (cm)	LISTINO €
FMST82721-1	41,5x28,5x3,5	34,20

PROMO
24,00 €

BORSA ORGANIZER IN TESSUTO PRO-STACK™ FATMAX®

STANLEY
FATMAX



- In robusto Nylon 600x600 Den rinforzato con rivetti.
- Base in polipropilene, rigida, resistente all'umidità e facile da pulire.
- Struttura aperta con tasche multiple interne ed esterne per la massima accessibilità al contenuto.
- Con impugnatura rivestita in gomma e tracolla regolabile con imbottitura.
- Dotata di gancio in metallo porta flessometro, porta martello e porta nastro isolante, con moschettone.
- Compatibile con PRO-STACK™, si aggancia ai kit di accessori.
- Capacità di carico kg 18.

CODICE	DIMENSIONI (cm)	LISTINO €
FMST17624-1	23x17x36	58,50

PROMO
41,00 €

CESTELLO IN TESSUTO PRO-STACK™ FATMAX®

STANLEY
FATMAX



- In tessuto 600x600 Den
- Base in plastica rigida che si connette agli altri elementi PRO-STACK™ grazie agli agganci laterali e protegge il contenuto da umidità e polvere
- Tasche multiple per la massima organizzazione dello spazio e scomparto frontale con chiusura a cerniera per gli oggetti personali e di valore
- Cinghe in gomma anti scivolo per livelle o utensili lunghi
- Capacità di carico kg 25
- Maniglione in alluminio e tracolla imbottita regolabile



GUARDA IL VIDEO

CODICE	DIMENSIONI (cm)	LISTINO €
FMST17626-1	45x35x25	71,00

PROMO
50,00 €

BORSA IN TESSUTO 18" PRO-STACK™ FATMAX®

STANLEY
FATMAX



- Struttura rigida in tessuto di nylon 600x600 Den
- Base in plastica rigida che si connette agli altri elementi PRO-STACK™ grazie agli agganci laterali e protegge il contenuto da umidità e polvere
- Tasche multiple per la massima organizzazione dello spazio e scomparto frontale con chiusura a cerniera per gli oggetti personali e di valore
- Capacità di carico kg 25
- Tracolla imbottita regolabile

CODICE	DIMENSIONI (cm)	LISTINO €
FMST17627-1	45x30x5	71,00

PROMO
50,00 €

ORGANIZER AD ALTA CAPACITÀ PRO-STACK™ FATMAX®

STANLEY
FATMAX



- Prodotto modulare, agganciabile e sovrapponibile.
- Incrementata capacità ed efficienza dello spazio interno, combinazione di vaschette asportabili di varie misure per minuteria, accessori ed utensili: 6 grandi, 2 doppie, 2 strette.
- Coperchio robusto in polycarbonato trasparente antiurto.
- Scanalature nel coperchio che impediscono il movimento delle vaschette.
- Impugnatura e cerniere in metallo per uso intenso
- Cerniere laterali per sovrapporre più unità
- Asole per chiusure a lucchetto
- Capacità 7,8 litri

CODICE	DIMENSIONI (cm)	LISTINO €
FMST82967-1	44,0x33,7x11,9	57,50

PROMO
40,00 €

CASSETTIERA A 2 CASSETTI PRO-STACK™ FATMAX®

STANLEY
FATMAX



- Prodotto modulare agganciabile e sovrapponibile.
- Con separatori. Volume 8 litri.
- Guide di scorrimento in acciaio.

CODICE	DIMENSIONI (cm)	LISTINO €
FMST1-71969	44x32,1x17,2	87,00

PROMO
61,00 €

CASSETTIERA 1 CASSETTO ALTO PRO-STACK™ FATMAX®

STANLEY
FATMAX



- Prodotto modulare agganciabile e sovrapponibile.
- Con organizer a 6 vaschette coperte asportabili.
- Volume 9,5 litri.
- Guide di scorrimento in acciaio.

CODICE	DIMENSIONI (cm)	LISTINO €
FMST1-71968	44x32,1x17,2	71,50

PROMO
50,00 €

CESTELLO PRO-STACK™ FATMAX®

STANLEY
FATMAX



- Prodotto modulare agganciabile e sovrapponibile.
- Impugnatura pieghevole.
- Cerniere di aggancio.
- Grande capacità di carico anche per utensili voluminosi.
- Targhetta porta nome.
- Capacità di carico massimo Kg 10.

CODICE	DIMENSIONI (cm)	LISTINO €
FMST1-75794	44x27,3x32	45,50

PROMO
32,00 €

CASSETTA CON IMPUGNATURA LUNGA PRO-STACK™ FATMAX®

STANLEY
FATMAX



- Prodotto modulare agganciabile e sovrapponibile.
- Con organizer a 7 scomparti e base schiumata personalizzabile. Volume 14 litri. Cerniere in metallo.
- Grande impugnatura frontale e laterale.
- Possibilità di chiusura a lucchetto.

CODICE	DIMENSIONI (cm)	LISTINO €
FMST1-71967	44x33x18,4	73,00

PROMO
51,00 €

CASSETTA PORTA UTENSILI ELETTRICI PRO-STACK™ FATMAX®

STANLEY
FATMAX



- Prodotto modulare agganciabile e sovrapponibile.
- Cerniere in metallo.
- Possibilità di chiusura a lucchetto.
- Grande impugnatura frontale e laterale.
- Base schiumata personalizzabile.
- Volume 13,5 litri.

CODICE	DIMENSIONI (cm)	LISTINO €
FMST1-71966	44x33,3x16,2	59,50

PROMO
41,50 €

CASSETTA GRAN VOLUME CON MANIGLIONE PRO-STACK™ FATMAX®

STANLEY
FATMAX



- Prodotto modulare agganciabile e sovrapponibile
- Impugnatura lunga in metallo
- Cerniere di chiusura in metallo antiruggine
- Targhetta porta nome
- Organizer inserito nel coperchio
- Gran volume di carico. Capacità di carico massimo kg. 30

CODICE	DIMENSIONI (cm)	LISTINO €
FMST1-75796	44x33,2x30	78,00

PROMO
49,00 €

CASSETTA GRAN VOLUME PRO-STACK™ FATMAX®

STANLEY
FATMAX



- Prodotto modulare agganciabile e sovrapponibile.
- Vaschetta estraibile, agganci laterali per trasportare e sovrapporre gli elementi con facilità. Volume 22 litri. Cerniere in metallo.
- Possibilità di chiusura a lucchetto.

CODICE	DIMENSIONI (cm)	LISTINO €
FMST1-71971	44x33,2x30	52,00

PROMO
36,50 €

KIT CASSETTA PORTAUTENSILI ELETTR. + CASSETTIERA 2 CASSETTI PRO-STACK™ FATMAX®

STANLEY
FATMAX



- Prodotto modulare agganciabile e sovrapponibile.
- Volume 21,5 litri. Cerniere in metallo.
- Possibilità di chiusura a lucchetto.

CODICE	DIMENSIONI (cm)	LISTINO €
FMST1-71981	44x33,4x33	139,00

PROMO
97,00 €

VASCA CON RUOTE PRO-STACK™ FATMAX®

STANLEY
FATMAX



- Prodotto modulare a cui è possibile sovrapporre elementi.
- Maniglione telescopico in metallo e plastica, con impugnatura e bottone di apertura/chiusura.
- Targhetta porta nome.
- Cerniere di chiusura in metallo.
- Massimo volume di contenimento. Il maniglione flette consentendo l'apertura del coperchio.
- Capacità massima dell'elemento base: 30 kg.
- Capacità massima elementi sovrapposti (portata massima della maniglia): 50 kg.
- Robuste ruote da 7".

CODICE	DIMENSIONI (cm)	LISTINO €
FMST1-75753	51,2x43,5x63,5	138,00

PROMO
96,00 €

CARRELLO PRO-STACK™ FATMAX®

STANLEY
FATMAX



- Maniglione pieghevole telescopico in alluminio per occupare poco spazio.
- Ruote anteriori piccole e posteriori grandi per miglior manovrabilità.
- Dotato di cintura per agganciare gli elementi e trasportarli in sicurezza.
- Capacità di carico su superfici piane: 100 kg. Capacità di carico su gradini: 50 kg.
- Ruote anteriori diametro 75 mm (incluso il meccanismo di bloccaggio).
- Ruote posteriori diametro 180 mm

CODICE	DIMENSIONI (cm)	LISTINO €
FMST1-72363	30,1x49,5x67,9	206,00

PROMO
144,00 €

BASE CON RUOTE PRO-STACK™ FATMAX®

STANLEY
FATMAX



CODICE	DIMENSIONI (cm)	LISTINO €
FMST1-71972	44x33,17x18,51	84,00

PROMO
59,00 €

CARRELLO PORTA UTENSILI STANLEY FATMAX®

STANLEY
FATMAX

- In metallo e polipropilene
- Composto da cassetta, due cassetti ed ampia base.
- Cassetti con guide in acciaio con cuscinetti a sfera, per scorrimento morbido e grande capacità di carico.
- Base fissa con grandi ruote
- Asola per chiusura a lucchetto

La cassetta è separabile con la semplice pressione di un bottone



CODICE	DIMENSIONI (cm)	LISTINO €
1-95-622	56,8x89,3x38,9	248,00

PROMO
173,00 €

STANLEY ROLLING WORKSHOP

- Composto da:
cassetta, cassetteria centrale a 2 cassetti, vano base ad apertura basculante.
- Alloggiamenti posteriori per utensili lunghi (es. livelle)
- Maniglione in acciaio.



CODICE	DIMENSIONI (cm)	LISTINO €
1-79-206	49x34,5x88,5	172,00

PROMO
120,00 €

CARRELLO PORTA UTENSILI STANLEY



- In metallo e polipropilene
- Composto da cassetta 20" con cerniere in metallo, 1 cassetto, vano base extra large.
- Maniglione telescopico.
- Cassetto con guide in acciaio con cuscinetti a sfera, per scorrimento morbido e grande capacità di carico.
- Asola per chiusura a lucchetto

CODICE	DIMENSIONI (cm)	LISTINO €
1-95-621	56,8x73x38,9	206,00

PROMO
144,00 €

SET MOBILE 2 IN 1



- In polipropilene con cerniere di chiusura in metallo.
- Separabile in pochi secondi in due unità:
 - cassetta porta attrezzi con vaschetta e due organizer nel coperchio;
 - vano extra large con capacità di carico di 25 lt.
- Organizer porta minuteria centrale girevole, ruote uso intenso, maniglione ripieghevole per il trasporto, cerniere di aggancio laterali in metallo e asole per chiusura con lucchetto.

CODICE	DIMENSIONI (cm)	LISTINO €
1-93-968	47x29,7x62	86,00

PROMO
59,90 €

STANLEY® MODULAR ROLLING TOOLBOX

- Set mobile a 3 elementi composto da: cassetta portautensili bassa + cassetta portautensili gran volume con vaschetta estraibile + vasca aperta gran volume
- Volume 80 litri (carrello completo)

Maniglia telescopica larga 35 cm per un trasporto agevole

Ruote da 7" rivestite in gomma di grande durata

Connessione e disconnessione facilitata dei moduli grazie alle cerniere di aggancio frontali Auto-Lock

Cerniere di chiusura in filo di metallo

Capacità di carico 45 kg (carrello completo)



CODICE	DIMENSIONI (cm)	LISTINO €
STST83319-1	50x40x74	139,00

PROMO
97,00 €

CASSETTA PORTA UTENSILI ESSENTIAL CON ORGANIZER REMOVIBILI

- In polipropilene con cerniere di chiusura in metallo
- Due organizer trasparenti, removibili, inseriti nel coperchio.
- Vaschetta estraibile. Asola per chiusura con lucchetto.
- Incavo nel coperchio per viti e rondelle.



CODICE	MISURA (poll)	DIMENSIONI (cm)	LISTINO €	PROMO €
STST75785-1	16	41x20x21	18,70	13,00
STST75787-1	19	48x25x25	28,70	20,00

A PARTIRE DA
13,00 €

CASSETTA PORTA UTENSILI "ESSENTIAL" - CERNIERE IN METALLO

- In polipropilene.
- Due organizer portaminuteria nel coperchio.
- Cerniere in metallo, con apertura e chiusura morbida.
- Incavo nel coperchio per viti e rondelle.



CODICE	MISURA (poll)	DIMENSIONI (cm)	LISTINO €	PROMO €
STST1-75515	12,5	32x18,8x13,2	9,50	6,60
STST1-75518	16	40,6x20,5x19,5	12,60	8,80
STST1-75521	19	48,2x25,4x25	20,50	14,30
STST82976-1	26	66,5x33,5x28	48,80	28,50

A PARTIRE DA
6,60 €

CASSETTA PORTA UTENSILI 19" MULTILEVEL

- In polipropilene con cerniere di chiusura in metallo
- Facile accesso al contenuto
- Volume: 24 litri
- Capacità di carico: 22 kg
- Base molto stabile, consente un'apertura sicura di tutti gli scomparti
- La vaschetta superiore può alloggiare due organizer Essential da 10 scomparti



Maniglia per il trasporto e asola per chiusura con lucchetto

Due organizer nel coperchio per l'alloggiamento della minuteria

Facilità di chiusura grazie alla maniglia posta sulle vaschette



Cerniere di chiusura in metallo

Due vaschette estensibili, permettono una migliore organizzazione dello spazio e grande accessibilità al contenuto

CODICE	MISURA (poll)	DIMENSIONI (cm)	LISTINO €
STST83397-1	19	49x29x25	45,80

PROMO
31,50 €

CASSETTA "METAL-PLASTIC" FATMAX® CON VASCHETTA

STANLEY
FATMAX



- Corpo in metallo molto spazioso. Vaschetta.
- Coperchio con scanalatura a "V" per il taglio di assi.
- Innovativo sistema di alloggiamenti verticali porta-utensili.
- Grandi cerniere anti ruggine con asola porta lucchetto.
- Impugnatura ergonomica bi-material.

CODICE	MISURA (polli)	DIMENSIONI (cm)	LISTINO €	PROMO €
1-95-615	20	49,7x29,3x29,5	61,00	43,00
1-95-616	23	58,4x29,3x29,5	66,00	46,00
1-95-617	26	66,2x29,3x29,5	70,00	49,00

A PARTIRE DA
43,00 €

CASSETTA PRO FATMAX®

STANLEY
FATMAX



- Design unico, con vaschette removibili di diverse dimensioni per la piccola minuteria.
- Vassoio scorrevole, crea una postazione di lavoro su due livelli.
- Maniglione lungo in alluminio, comodo e facile da alzare o trasportare.
- Finestrelle trasparenti nel coperchio per una completa visibilità del contenuto.
- Cerniere in metallo uso intenso, antiruggine.
- Asole per chiusura a lucchetto.
- Protezione a pioggia e polvere (IP 54)

CODICE	MISURA (polli)	DIMENSIONI (cm)	LISTINO €	PROMO €
FMST1-75792	20	51,5x30x27,5	54,00	38,00
FMST1-75791	26	66x30x27,5	60,50	42,50

A PARTIRE DA
38,00 €

CASSETTA PORTAUTENSILI 26" FATMAX® CON SGABELLO

STANLEY
FATMAX

- Novità di prodotto, prima sul mercato. Unisce i vantaggi di una cassetta portautensili con quelli di uno sgabello e postazione di lavoro sollevata
- Altezza dello sgabello 45 cm, gradino robusto in plastica e metallo, ideale per imbiancare e lavori di cartongesso.
- Conforme a normativa EN 14183
- Soluzione ergonomica: evita all'utilizzatore di piegarsi verso la cassetta degli attrezzi



Impugnatura
per il trasporto

Capacità di carico
dello sgabello: 150 kg.
Cassetta: 30 kg

Struttura leggera,
facile da trasportare.
Peso: 6,2 kg

Gambe in alluminio
robuste, piedini
antiscivolo.

Cerniere laterali
a doppio uso:
chiusura della
cassetta e
aggancio della
cassetta allo
sgabello



CODICE	DIMENSIONI (cm)	LISTINO €
FMST81083-1	Cassetta: 64x29,6x28,7 Superficie d'appoggio 53x25 cm	106,00

PROMO
74,00 €

VASCHETTA PORTA UTENSILI

- Vaschetta porta utensili in polipropilene, grande capacità contenitiva con due scomparti profondi
- Volume 13,7 litri
- Capacità di carico kg 20

NOVITÀ



CODICE	DIMENSIONI (cm)	LISTINO €
STST1-72359	49,2x33,5x33,6	18,00

PROMO
7,00 €

CASSETTA 19" ONE TOUCH CON CASSETTO



- Sistema di apertura/chiusura ad una mano, senza cerniere. Vaschetta.
- Impugnatura rivestita in gomma. Un cassetto alto a scomparti.
- Scanalatura a V nel coperchio per le operazioni di taglio.
- Asola per chiusura a lucchetto.

CODICE	MISURA (polli)	DIMENSIONI (cm)	LISTINO €
1-70-316	19	48,1x27,9x28,7	46,70

PROMO
32,70 €

CASSETTA CANTILEVER



- In metallo.
- 5 scomparti, impugnatura a due manici che consente l'accesso totale negli scomparti
- Capacità di carico: fino a 25 kg

CODICE	MISURA (polli)	DIMENSIONI (cm)	LISTINO €
1-94-738	18	48,5x21,5x23	58,00

PROMO
40,00 €

VASCA CON RUOTE FATMAX® - 233 LITRI

STANLEY
FATMAX



- Prima sul mercato - studiata appositamente per aggiungere carichi sul coperchio, grazie alla speciale barra in metallo.
- Asola per chiusura a lucchetto
- Cerniere di chiusura in metallo, di lunga durata e resistenti alla ruggine
- Due ruote posteriori da 7" rivestite in gomma
- Maniglione telescopico con impugnatura morbida
- Grande volume utile, 233 litri.
- Guarnizione anti umidità, IP65.
- Perfetta manovrabilità.

CODICE	DIMENSIONI (cm)	LISTINO €
FMST1-75531	99x59x62	213,00

PROMO
149,00 €

CASSETTA PORTA UTENSILI 28" CON RUOTE E MANIGLIONE TELESCOPICO

STANLEY
FATMAX



- In polipropilene, con vaschetta estraibile.
- Guarnizione del coperchio: indice di protezione IP53
- Scanalatura a V nel coperchio per il taglio di assi
- Speciali incavi laterali per il sollevamento
- Maniglia telescopica, impugnatura
- Cerniere di chiusura in metallo
- Capacità di carico 35 kg

CODICE	MISURA (poll)	DIMENSIONI (cm)	LISTINO €
FMST1-75761	28	71,0x30,5x32,0	75,50

PROMO
53,00 €

COPPIA DI CAVALLETTI JUNIOR



- Leggeri e poco ingombranti, sono un valido supporto per molti lavori, pratici da trasportare.
- Base d'appoggio con scanalature per il taglio di assi. Ripiano.
- Piedini in gomma antiscivolo.
- Capacità di carico kg. 362 (la coppia).

CODICE	DIMENSIONI (cm)	LISTINO €
STST1-70355	57,1x6,3x81,1	49,70

PROMO
35,00 €

COPPIA DI CAVALLETTI IN METALLO ESSENTIAL



- Struttura in metallo che consente l'utilizzo con morsetti.
- Capacità di carico max 450 kg (la coppia).
- Facile apertura e chiusura, dimensioni compatte, semplice da trasportare e riporre.
- Estremità in gomma che creano frizione sulla superficie durante il taglio.

CODICE	DIMENSIONI (cm)	LISTINO €
STST81337-1	85,5x73,6x42,4	63,50

PROMO
44,50 €

BANCO DA LAVORO A DOPPIA ALTEZZA



- Doppia altezza di lavoro: 620 - 800 mm, dimensioni del piano di lavoro: 54x74 cm
- Struttura in acciaio di lunga durata
- Piano di lavoro in bambù: durevole e resistente
- Pannello frontale pieghevole: permette un serraggio verticale, maggior versatilità e molteplici applicazioni
- Piedini anti scivolo per maggior sicurezza e stabilità
- Morsa azionabile ad una mano, regolazione di entrambe le maniglie simultaneamente o singolarmente
- Capacità di carico 250kg, adatto anche agli impieghi più impegnativi
- Fornito parzialmente assemblato
- Garanzia estesa a 2 anni

CODICE	DIMENSIONI CHIUSO (cm)	LISTINO €
STST83800-1	83x61x21,8	169,00

PROMO
118,00 €

BANCO DA LAVORO PIEGHEVOLE FATMAX® EXPRESS™

STANLEY
FATMAX



- Speciale sistema di apertura/chiusura delle gambe che permette di posizionare il tavolo velocemente e consente uno stoccaggio molto compatto.
- Gambe in metallo - capacità di carico 455 kg, struttura solida e stabile.
- Possibilità di uso con morsetti a barra.
- Ampia superficie di lavoro.
- Maniglione per l'apertura e per appendere utensili. Velocissimo da aprire e chiudere, per un posizionamento semplice. Una volta chiuso, occupa pochissimo spazio.

CODICE	DIMENSIONI (cm)	LISTINO €
FMST1-75672	aperto: 85x60x80 - chiuso 85x60x10,5	176,00

PROMO
123,00 €

BANCO DA LAVORO ESSENTIAL

- Piano di lavoro pieghevole, con maniglia, permette un trasporto ed uno stoccaggio agevoli.
- Può essere utilizzato in abbinata con il cavalletto Essential in metallo, per permettere l'appoggio ed il taglio di materiali lunghi.
- E' possibile agganciare più banchi da lavoro per espandere la superficie di appoggio.



GUARDA IL VIDEO

Piano in polipropilene e gambe in metallo, con una capacità di carico di kg 320, adatto anche per gli utilizzatori più esigenti.

Utilizzabile con morsetti a barra per ogni tipo di applicazione.



Vaschetta porta minuteria ricavata nel piano d'appoggio, piedini anti scivolo.



CODICE	DIMENSIONI (cm)	LISTINO €
STST83492-1	aperto: 80x61x73,6 - chiuso 85x30x16	125,00

PROMO
87,00 €

ORGANIZER CASSETTIERA PORTATILE CON VASCHETTE BASCULANTI



- Combina i vantaggi della cassettera e dell'organizer in un solo prodotto.
- Completa accessibilità e visibilità del contenuto, grazie alla posizione verticale.
- 12 vaschette removibili con meccanismo di bloccaggio posto in prossimità dell'impugnatura.
- Coperchio in policarbonato trasparente e resistente agli urti.
- Cerniere aggiuntive per aggancio di due organizer schiena contro schiena.
- Cerniere laterali, compatibile con la gamma di organizer FATMAX® Pro.
- Capacità di carico max 7 kg.



CODICE	DIMENSIONI (cm)	LISTINO €
FMST81077-1	45x35,6x10,8	53,00

PROMO
37,00 €

CASSETTIERE ESSENTIAL



- In polipropilene durevole, con cassetti trasparenti che consentono grande visibilità al contenuto.
- Leggere e compatte, perfette in casa, in ufficio, in laboratorio
- Disponibili in 3 misure: piccola, media e grande
- Cassetti con blocco, per facile accesso e controllo



GUARDA IL VIDEO

CODICE	DIMENSIONI (cm)	LISTINO €	PROMO €
STST40710-1	15x21,2x19	14,00	9,80
STST40711-1	17x24x30	16,90	11,90
STST40712-1	25x34x32	29,00	20,20

A PARTIRE DA
9,80 €

CASSETTIERA A 9 CASSETTI GRANDI



- Cassetti trasparenti, senza blocco.
- Dimensioni cassetti: 11x13,5x5,5 cm



CODICE	DIMENSIONI (cm)	LISTINO €
1-93-978	36,5x15,3x21	20,80

PROMO
14,50 €

CASSETTIERA A 30 CASSETTI PICCOLI



- Cassetti trasparenti, senza blocco.
- Dimensioni cassetti: 5x13x3,5 cm



CODICE	DIMENSIONI (cm)	LISTINO €
1-93-980	36,5x15,3x22	20,70

PROMO
14,50 €

ORGANIZER PRO FATMAX® - CERNIERE METALLO

STANLEY
FATMAX



- Coperchio trasparente in polycarbonato con incastri che bloccano le vaschette interne.
- Cerniere in metallo.
- Guarnizione anti umidità.
- Cerniere posteriori in metallo.
- Cerniere laterali per aggancio verticale.
- Vaschette totalmente asportabili.

CODICE	DIMENSIONI (cm)	LISTINO €
1-97-517	44,6x7,4x35,7	33,80

PROMO
23,50 €

ORGANIZER PRO FATMAX® - CERNIERE METALLO (VERSIONE ALTA)

STANLEY
FATMAX



- Coperchio trasparente in polycarbonato con incastri che bloccano le vaschette interne.
- Cerniere in metallo.
- Guarnizione anti umidità.
- Cerniere posteriori in metallo.
- Cerniere laterali per aggancio verticale.
- Vaschette totalmente asportabili.

CODICE	DIMENSIONI (cm)	LISTINO €
1-97-518	44,6x11,6x35,7	42,80

PROMO
29,50 €

ORGANIZER PRO FATMAX®

STANLEY
FATMAX



- Coperchio trasparente in polycarbonato con incastri che bloccano le vaschette interne.
- Cerniere in plastica.
- Cerniere posteriori in metallo.
- Cerniere laterali per aggancio verticale.
- Vaschette totalmente asportabili.

CODICE	DIMENSIONI (cm)	LISTINO €
1-97-519	44,6x7,4x35,7	30,80

PROMO
21,00 €

ORGANIZER PRO FATMAX® (VERSIONE ALTA)

STANLEY
FATMAX



- Coperchio trasparente in polycarbonato con incastri che bloccano le vaschette interne.
- Cerniere in plastica.
- Cerniere posteriori in metallo.
- Cerniere laterali per aggancio verticale.
- Vaschette totalmente asportabili.

CODICE	DIMENSIONI (cm)	LISTINO €
1-97-521	44,6x11,6x35,7	34,70

PROMO
24,00 €

ORGANIZER ESSENTIAL



- In polipropilene. Coperchio trasparente a chiusura ermetica, nessun rischio di mischiare il contenuto
- Separatori removibili che consentono grande personalizzazione dello spazio interno



CODICE	N. COMPARTI	DIMENSIONI (cm)	LISTINO €	PROMO €
STST81679-1	10	21x11,5x3,5	3,55	2,50
STST81680-1	17	27,2x18,9x4,6	6,45	4,50
STST81681-1	22	35,7x22,9x4,8	9,75	6,80

A PARTIRE DA
2,50 €

ORGANIZER SORT MASTER LIGHT



- Organizer in polipropilene con speciale struttura dei divisori interni che consente di ottenere spazi a 90°.
- Cerniere laterali che permettono di sovrapporre fino a tre unità.
- Speciale configurazione del coperchio che impedisce lo spostamento del contenuto tra uno scomparto e l'altro.
- Capacità di carico: 2,5 kg.

CODICE	DIMENSIONI (cm)	LISTINO €
STST1-70720	29,5x6,5x21,5	10,80

PROMO
7,60 €

ORGANIZER SORT MASTER JUNIOR



- Speciale struttura del coperchio trasparente con scanalature ad incastro dei divisori centrali - nessun rischio di mischiare il contenuto.
- Possibilità unica di ottenere spazi a 90°.
- Divisori removibili, per la massima personalizzazione degli spazi interni (fino a 512 configurazioni possibili).
- Può essere utilizzato come unità singola oppure è possibile sovrapporre e agganciare fino a 3 unità.

CODICE	DIMENSIONI (cm)	LISTINO €
1-97-483	37,5x6,7x29,2	11,60

PROMO
8,10 €

ORGANIZER SORT MASTER



- Speciale struttura del coperchio trasparente con scanalature ad incastro dei divisori centrali - nessun rischio di mischiare il contenuto.
- Possibilità unica di ottenere spazi a 90°.
- Divisori removibili, per la massima personalizzazione degli spazi interni.
- E' possibile sovrapporre ed agganciare fino a 2 unità.

CODICE	DIMENSIONI (cm)	LISTINO €
1-94-745	43x9x33	18,30

PROMO
12,80 €



GINOCCHIERE STANLEY® FATMAX®

Per tutte le superfici.

Le ginocchiere rappresentano un indiscutibile aiuto per chi lavora a diretto contatto con il suolo. I diversi modelli in gamma soddisfano tutte le esigenze (dai lavori in esterni di edilizia e giardinaggio, all'uso professionale, alla necessità di resistenza all'abrasione).

In poliestere, con imbottiture in High Memory Gel ed inserti semirigidi antiscivolo, sono conformi alla normativa EN 14404.

GINOCCHIERE CON GUSCIO ANTISCIVOLO CON GEL FATMAX®

STANLEY
FATMAX.



- Uso professionale - progettate per uso intenso
- In poliestere 1680 Den, molto robuste e resistenti all'abrasione
- Ampia superficie d'appoggio, permette di distribuire il peso in modo efficiente per il massimo comfort
- Imbottiture in High Memory Gel per comfort e durata



- Bande in velcro e neoprene molto ampie - ampia chiusura che permette la regolazione anche con i guanti
- Inserti semirigidi in TPE anti scivolo
- Linguetta di chiusura facilitata
- Conformi a normativa EN 14404

CODICE	LISTINO €
FMST82960-1	49,70

PROMO
35,00 €

GINOCCHIERE CON GUSCIO SEMI RIGIDO CON GEL FATMAX®

STANLEY
FATMAX.



- Uso professionale - progettate per uso intenso o per lavori in spazi ristretti, permettono grande mobilità e la possibilità di strisciare sul pavimento
- In poliestere 1680 Den, molto robuste e resistenti all'abrasione
- Struttura semi rigida per miglior protezione
- Imbottiture in High Memory Gel e EVA (Etilene Vinil Acetato) per comfort e durata



- Bande in velcro e neoprene molto ampie - ampia chiusura che permette la regolazione anche con i guanti
- Spugna preformata con alloggiamento profondo per le ginocchia
- Conformi a normativa EN 14404

CODICE	LISTINO €
FMST82959-1	43,30

PROMO
30,50 €

GINOCCHIERE CON GUSCIO MORBIDO FATMAX®

STANLEY
FATMAX.



- Uso professionale - progettate per usi molteplici, in particolare per lavori su superfici morbide ed asciutte.
- In poliestere 1680 Den, molto robuste e resistenti all'abrasione
- Superfici anti scivolo di lunga durata
- Doppia fascia elastica regolabile per una perfetta vestibilità



- Schiuma ad alta densità per il massimo comfort
- Fibbie pivotanti per maggior comfort durante il movimento
- Conformi a normativa EN 14404

CODICE	LISTINO €
FMST82962-1	30,40

PROMO
21,20 €

GINOCCHIERE CON GUSCIO RIGIDO FATMAX®

STANLEY
FATMAX.



- Progettate per usi molteplici, in particolare per lavori in esterni di edilizia e giardinaggio.
- In nylon 600 Den
- Profilo stondato e dimensioni ridotte - guscio rigido che permette di scivolare sul pavimento
- Previene danni dovuti all'attrito con piccoli oggetti
- Doppia fascia elastica regolabile per una perfetta vestibilità



- Schiuma ad alta densità per il massimo comfort
- Fibbie pivotanti per maggior comfort durante il movimento
- Conformi a normativa EN 14404

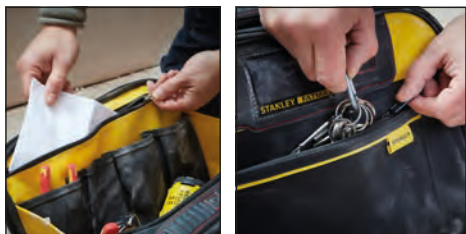
CODICE	LISTINO €
FMST82961-1	25,40

PROMO
17,80 €

BORSA FATMAX® MULTI-ACCESS

**STANLEY
FATMAX**

- In poliestere 600x600 den, base rigida ed impermeabile.
- Grande facilità di accesso e totale visibilità del contenuto
- Tracolla con imbottitura per il trasporto di carichi pesanti



Tasche multiple
esterne ed interne,
tasca frontale chiusa

Due grandi
scomparti separati
con ampio spazio
per utensili a mano
e elettrici

CODICE	DIMENSIONI (cm)	LISTINO €
FMST1-73607	43x31x28	80,00

PROMO
56,00 €

TROLLEY / ZAINO PORTAUTENSILI FATMAX®

**STANLEY
FATMAX**



- Con ruote per facile manovrabilità e maniglia telescopica, estensibile tramite la pressione del bottone.
- Scomparto per utensili elettrici o Lap Top.
- Divisorio interno con tasche porta utensili removibile per la massima organizzazione dello spazio.
- Tessuto robusto e chiusura tramite cerniera doppia.
- Forma rigida ed ampio spazio contenitivo.

CODICE	DIMENSIONI (cm)	LISTINO €
1-79-215	36x23x54	103,00

PROMO
72,00 €

ZAINO PORTA UTENSILI FATMAX®

**STANLEY
FATMAX**



- 50 tasche / alloggiamenti per utensili.
- Scomparto per utensili elettrici o computer lap top.
- Separatori interni asportabili con alloggiamenti porta utensili.
- Base in polipropilene impermeabile, forma rigida (lo zaino rimane aperto consentendo un accesso facilitato al contenuto).
- Imbottitura posteriore e spallacci imbottiti.
- Doppia chiusura con cerniera.

CODICE	DIMENSIONI (cm)	LISTINO €
1-95-611	36x46x27	81,50

PROMO
57,00 €

BORSA PORTA ATTREZZI 12,5"

- In nylon 600x600 Den. 1 tasca frontale con chiusura a cerniera.
- 1 tasca con chiusura a bottone.



CODICE	DIMENSIONI (cm)	LISTINO €
1-93-330	30x25x13	18,70

PROMO
13,00 €

BORSA PORTA ATTREZZI 16"

- Base rigida. Tasche interne ed esterne. Tracolla regolabile.
- Tasca frontale con chiusura in velcro.



CODICE	MISURA (poll)	DIMENSIONI (cm)	LISTINO €
1-96-183	16	44,7x27,5x23,5	29,10

PROMO
20,50 €

BAULETTO PORTA ATTREZZI 16" MULTIUSO

- Base rigida, struttura molto robusta grazie ai rinforzi negli angoli.
- Busta porta documenti nel coperchio.
- Tasche interne ed esterne. Tracolla regolabile.



CODICE	MISURA (poll)	DIMENSIONI (cm)	LISTINO €
1-96-193	16	44,7x26,2x25,1	35,40

PROMO
24,70 €

FODERO PORTA CHIODI/PORTA MARTELLO IN CUOIO

- Cuoio scamosciato di qualità professionale - flessibile e durevole.
- Tasche multiple con accesso facilitato.
- Doppie cuciture con rivetti di rinforzo. Porta martello in metallo.



CODICE	DIMENSIONI (cm)	LISTINO €
STST1-80114	28x25x9	31,20

PROMO
21,80 €



SCOPRI IL NUOVO FLESSOMETRO CONTROL-LOCK™

Design compatto, leggero ed ergonomico, con nastro da 25mm con rigidità in estensione fino a 2,6 metri per lavorare in autonomia anche su lunghe distanze.

Stampa del nastro su entrambi i lati.

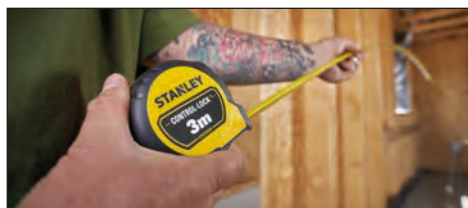
Finestrella per il rallentamento del nastro, per avere sempre tutto sotto controllo.



GUARDA IL VIDEO

FLESSOMETRO CONTROL-LOCK™

- Flessometro dal design compatto, leggero ed ergonomico
- Nastro da 25mm che permette rigidità in estensione fino a 2,6 metri
- Provvisto di magnete separabile nelle lunghezze 5 - 8 e 10m
- Stampa del nastro recto verso.
- Finestrella per il rallentamento del nastro (nelle lunghezze 5 - 8 e 10m), permette un maggior controllo nel rientro del nastro.



CODICE	LUNGHEZZA	LISTINO €	PROMO €
STHT37230-0	3 metri - 19 mm	11,00	7,70
STHT37231-0	5 metri - 25 mm	18,00	12,60
STHT37232-0	8 metri - 25 mm	21,00	14,70
STHT37233-0	10 metri - 25 mm	24,00	16,80

A PARTIRE DA
7,70 €

FLESSOMETRO TYLON



- Cassa in Abs, rivestimento in gomma antiscivolo.
- Nastro professionale con verniciatura polimerizzata e rivestito con pellicola in materiale sintetico Tylon (spessore 0,14 mm).

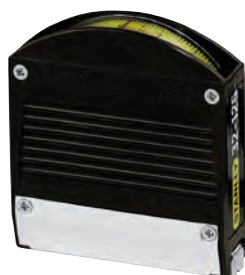


CODICE	LUNGHEZZA	LISTINO €	PROMO €
30-687	3 metri - 12,7 mm	5,05	3,90
30-697	5 metri - 19 mm	10,90	7,60
30-657	8 metri - 25 mm	18,00	12,60

A PARTIRE DA
3,90 €

FLESSOMETRO PANORAMIC

- Cassa in mat.sintetico con placchetta metallica alla base
- Lettura diretta sulla finestrella superiore



CODICE	LUNGHEZZA	LISTINO €
1-32-125	3 metri - 12,7 mm.	15,30

PROMO
11,30 €

FLESSOMETRO POWERLOCK - LETTURA DIRETTA

- Nastro 19 mm rivestito in poliestere.
- Lettura diretta sulla finestrella superiore.



CODICE	LUNGHEZZA	LISTINO €
0-33-932	5 metri - 19 mm.	30,50

PROMO
21,30 €

FLESSOMETRO POWERLOCK - CASSA METALLICA

- Nastro in acciaio al carbonio rivestito in poliestere.
- Clip di aggancio.

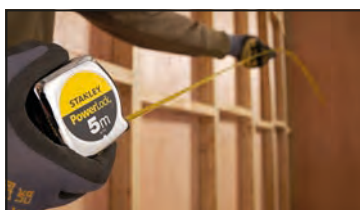


CODICE	LUNGHEZZA	LISTINO €
33-218	3 metri - 12,7 mm.	16,30

PROMO
11,40 €

FLESSOMETRO POWERLOCK - CASSA IN MATERIALE SINTETICO

- Nastro in acciaio al carbonio rivestito in poliestere.
- Clip di aggancio.



CODICE	LUNGHEZZA	LISTINO €	PROMO €
33-238	3 metri - 12,7 mm. rivetto con foro	12,70	8,80
33-194	5 metri - 19 mm. rivetto con foro	21,70	15,10
33-191	5 metri - 19 mm. rivetto pieno	21,70	15,10
33-195	5 metri - 25 mm. rivetto pieno	25,00	18,50
33-198	8 metri - 25 mm. rivetto pieno	32,80	22,90
33-442	10 metri - 25 mm. rivetto pieno	39,10	27,30

A PARTIRE DA
8,80 €

FLESSOMETRO FATMAX® AUTOLOCK

STANLEY
FATMAX



- Nastro da 32 mm ad alta visibilità, con rivestimento in con rivestimento in poliesteri su entrambi i lati.
- Corpo bi-componente in gomma e materiale sintetico.
- Nuovo meccanismo del pulsante di bloccaggio, che innesta un auto-blocco per un miglior controllo del nastro.
- I primi 10 cm del nastro sono interamente rivestiti con la pellicola Blade Armor™.
- Gancio extra large supplementare e magnete.
- Clip di aggancio.

CODICE	LUNGHEZZA	LISTINO €	PROMO €
XTHT0-33671	5 metri - 32 mm.	39,00	27,30
XTHT0-33501	8 metri - 32 mm.	44,80	31,20

A PARTIRE DA
27,30 €

FLESSOMETRO FATMAX® COMPATTO

- Design molto compatto grazie alla tecnologia Twin Core™ della molla interna a doppio ritorno, di nuova generazione.
- Il nastro resiste alle abrasioni grazie al rivestimento in poliesteri su entrambi i lati. I primi 20 cm del nastro sono ulteriormente rivestiti con pellicola Blade Armor che conferisce protezione extra alle parti maggiormente sottoposte ad usura.
- Rigidità aiutata del nastro fino a 4,9 metri per lavorare in autonomia anche su lunghe distanze.
- Stampa recto verso del nastro per misurazioni "sopra la testa".
- Ottimizzazione del gancio Multi Catch, per ottenere maggiore superficie di contatto e presa

Cassa in materiale sintetico rivestita in gomma, adatta a condizioni di lavoro estreme

Rivetto True Zero™ per misurazioni sempre perfette sia in spinta che in trazione.



Nuovo design della cassa per maggiore stabilità su superfici piane.



CODICE	LUNGHEZZA	LISTINO €	PROMO €
FMHT33100-0	5 metri - 32 mm.	32,90	23,00
FMHT33102-0	8 metri - 32 mm.	36,00	25,20
FMHT33005-0	10 metri - 32 mm.	39,20	27,40

A PARTIRE DA
23,00 €

FLESSOMETRO FATMAX® 32 MM.

STANLEY
FATMAX



- Cassa ridotta ergonomica bi-material antiscivolo.
- Larghezza nastro 32 mm. che garantisce massima rigidità e durata, rivestito in poliesteri.
- Rivetto speciale in grado di agganciare sulla faccia superiore ed inferiore.
- I primi 10 cm. del nastro sono interamente rivestiti con la pellicola Blade Armor™.
- Gancio a 3 rivetti.

CODICE	LUNGHEZZA	LISTINO €	PROMO €
0-33-720	5 metri - 32 mm.	29,70	20,70
0-33-728	8 metri - 32 mm.	31,90	22,30
0-33-811	10 metri - 32 mm.	33,50	23,40

A PARTIRE DA
20,70 €

ROTELLA STANLEY - NASTRO ACCIAIO



- Cassa in ABS molto leggera.
- Nastro con spessore 0,115 mm con numerazione ad alta visibilità.
- Nastro con graduazione in mm
- Gancio con doppio rivetto. Classe di precisione II

CODICE	LUNGHEZZA	LISTINO €	PROMO €
0-34-105	20 metri - 9,5 mm.	32,10	22,40
0-34-108	30 metri - 9,5 mm.	39,50	27,60

A PARTIRE DA
22,40 €

ROTELLA STANLEY - NASTRO FIBERGLASS



- Telaio aperto in ABS molto resistente.
- Nastro con 40 filamenti in fiberglass per la massima resistenza alla trazione.
- Nastro con rivestimento in PVC resistente alla corrosione con trattamento UV e non conduttore.
- Nastro con graduazione ogni 2 mm.
- Classe di precisione III.

CODICE	LUNGHEZZA	LISTINO €	PROMO €
0-34-295	10 metri - 12,7 mm.	8,80	6,20
0-34-296	20 metri - 12,7 mm.	11,30	7,90
0-34-297	30 metri - 12,7 mm.	18,90	13,20

A PARTIRE DA
6,20 €

RUOTA DI MISURAZIONE MW 40M



- Altezza: 102 cm. Diametro ruota: 318 mm. Contatore a 5 cifre.
- Misurazioni in metri / decimetri. In materiale antiscivolo, con cavalletto.
- Manico molto robusto composto da 2 sezioni.
- Impugnatura a pistola. Borsa per il trasporto inclusa.
- Misura max 9.999,9 metri.

CODICE	LISTINO €
1-77-174	123,00

PROMO
86,10 €

SET TRACCIATORE STANLEY



- Set tracciatore STANLEY cod. 0-47-440 + flacone polvere blu 113 gr. + livella per fili.
- Lunghezza filo 30 metri.

CODICE	LISTINO €
0-47-443	10,00

PROMO
7,00 €

METRO PIEGHEVOLE IN LEGNO

- In faggio, rivestimento UV.
- Superficie con finitura multistrato.
- Resistente alle abrasioni.
- Fissaggio delle stecche in ottone.
- Nessun rivetto a vista.
- Classe di precisione III.



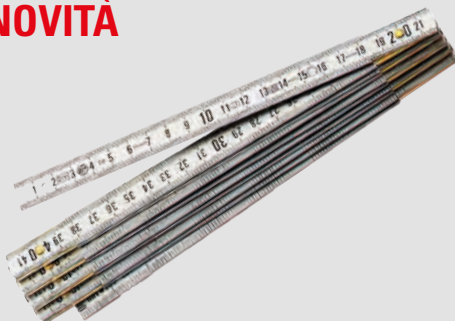
CODICE	LUNGHEZZA	LISTINO €
0-35-458	2 metri - 17 mm.	6,00

PROMO
4,20 €

DOPPIO METRO PIEGHEVOLE IN ALLUMINIO

- Corpo in lega di alluminio e molle in ottone resistenti alla corrosione

NOVITÀ



CODICE	LUNGHEZZA	LISTINO €
0-35-305	2 metri - 15 mm.	35,50

PROMO
24,90 €

SQUADRA PER FALEGNAMI

- Lama in acciaio inox graduata in mm sui 2 lati.
- Base a 45° in alluminio pressofuso.



CODICE	DIMENSIONI	LISTINO €	PROMO €
1-45-685	140x250 mm	28,90	20,20
1-45-686	200x300 mm	31,40	21,90
1-45-687	200x400 mm	37,30	26,10

A PARTIRE DA
20,20 €

SET TRACCIATORE POWERWINDER

- Set tracciatore Powerwinder cod. 0-47-460 + flacone polvere blu 113 gr. + livella per fili.
- Lunghezza filo 30 m.



CODICE	LISTINO €
0-47-465	16,20

PROMO
11,30 €

LIVELLA CLASSIC MAGNETICA

- Profilo completamente liscio per evitare l'attaccamento di malta o cemento.
- Design ergonomico, estremità rivestite in gomma.
- Bolle laterali a piombo con protezione, bolla centrale extra large per migliore visibilità.
- Versione magnetica.
- Precisione dei piani di lavoro: $\pm 0,5$ mm/m.



CODICE	LUNGHEZZA	LISTINO €	PROMO €
STHT1-43110	40 cm - 2 bolle	30,60	21,40
STHT1-43111	60 cm - 2 bolle	37,80	26,40
STHT1-43112	80 cm - 2 bolle	44,40	31,00
STHT1-43114	120 cm - 3 bolle	55,00	38,50
STHT1-43115	150 cm - 3 bolle	74,00	52,00
STHT1-43117	200 cm - 3 bolle	90,00	63,00

A PARTIRE DA
21,40 €

LIVELLA CLASSIC

- Profilo completamente liscio per evitare l'attaccamento di malta o cemento.
- Design ergonomico, estremità rivestite in gomma.
- Bolle laterali a piombo con protezione, bolla centrale extra large per migliore visibilità.
- Precisione dei piani di lavoro: $\pm 0,5$ mm/m.



CODICE	LUNGHEZZA	LISTINO €	PROMO €
STHT1-43102	40 cm - 2 bolle	19,70	13,00
STHT1-43103	60 cm - 2 bolle	21,90	15,30
STHT1-43104	80 cm - 2 bolle	26,30	18,40
STHT1-43105	100 cm - 3 bolle	32,10	22,40
STHT1-43106	120 cm - 3 bolle	39,00	27,30
STHT1-43107	150 cm - 3 bolle	48,20	33,70
STHT1-43108	180 cm - 3 bolle	55,00	38,50
STHT1-43109	200 cm - 3 bolle	60,00	42,00

A PARTIRE DA
13,00 €

GONIOMETRO DIGITALE

- Schermo LCD. Angolo di misurazione: da 0° a 225°.
- Bolle antichoc: 1 orizzontale ed 1 verticale.
- Funzioni: ricalibrazione, pausa, angolo supplementare, angolo composto.
- Profilo in alluminio anodizzato.
- Borsa per il trasporto.
- Test di caduta: 1 metro su cemento



CODICE	LUNGHEZZA	LISTINO €
0-42-087	40 cm. - 2 bolle	172,00

PROMO
120,40 €

LIVELLA FATMAX® MAGNETICA

STANLEY
FATMAX

- Corpo in alluminio, superfici rettificate.
- Impugnatura bi-material, estremità rivestite in gomma.
- Sezione più resistente del 20%. Magneti molto forti
- Precisione dei piani di lavoro: $\pm 0,5$ mm/m (anche in posizione capovolta e verticale).



CODICE	LUNGHEZZA	LISTINO €	PROMO €
0-43-617	40 cm - 2 bolle	42,40	29,60
0-43-625	60 cm - 3 bolle	58,00	35,00
0-43-637	90 cm - 3 bolle	66,50	46,50
0-43-649	120 cm - 3 bolle	74,00	51,80
0-43-679	200 cm - 3 bolle	114,00	79,80

A PARTIRE DA
29,60 €

LIVELLA FATMAX®

STANLEY
FATMAX

- Corpo in alluminio, superfici rettificate.
- Impugnatura bi-material, estremità rivestite in gomma.
- Sezione più resistente del 20%
- Grande bolla centrale.
- Precisione dei piani di lavoro: 0,5 mm/m. (anche in posizione capovolta e verticale).



CODICE	LUNGHEZZA	LISTINO €	PROMO €
0-43-624	60 cm - 3 bolle	43,80	30,60
0-43-636	90 cm - 3 bolle	55,50	38,80
0-43-648	120 cm - 3 bolle	67,50	47,20
0-43-672	180 cm - 3 bolle	104,00	72,80
0-43-681	200 cm - 3 bolle	104,00	72,80

A PARTIRE DA
30,60 €

LIVELLA FATMAX® MLH MAGNETICA

STANLEY
FATMAX

- Nuovo design ergonomico, grande bolla orizzontale per una lettura più veloce e precisa.
- Precisione bolla migliorata - 0,5mm/m.
- Base fresata per una maggiore precisione sul piano lavoro.
- Verniciatura epossidica liscia (facile da pulire e maggior durata).



CODICE	LUNGHEZZA	LISTINO €	PROMO €
1-42-421	40 cm - 2 bolle	69,50	48,60
1-42-422	50 cm - 2 bolle	77,00	53,90
1-42-423	60 cm - 2 bolle	79,50	55,60

A PARTIRE DA
48,60 €

LIVELLA TASCABILE



- Struttura in materiale sintetico molto resistente.
- Base magnetica scanalata (adatta a tubi).
- Compatta e tascabile: 83 mm (lunghezza) x 45 mm (altezza) x 12 mm (profondità).
- 2 bolle ad alta visibilità. Clip di aggancio.

CODICE	LUNGHEZZA	NR BOLLE	LISTINO €
0-42-130	8,3 cm	2	6,95

PROMO
4,90 €

LIVELLA TORPEDO



- Corpo in alluminio, base magnetica.
- Estremità e rivestimento della bolla superiore in gomma.
- Base scanalata adatta ad essere posizionata su tubi.
- Bolla centrale antichoc. 3 bolle, di cui 1 a 45°.
- Precisione dei piani di lavoro: 1 mm/m

CODICE	LUNGHEZZA	LISTINO €
0-43-511	23 cm - 3 bolle	14,50

PROMO
10,10 €

LIVELLA MAGNETICA TORPEDO FATMAX®

STANLEY
FATMAX



- Corpo in alluminio pressofuso.
- Base scanalata adatta ad essere posizionata su tubi.
- Magneti molto forti.
- 1 bolla orizzontale, 1 bolla verticale ed 1 regolabile per determinare angoli.
- Precisione dei piani di lavoro: 0,5 mm/m.

CODICE	LUNGHEZZA	LISTINO €
0-43-609	25 cm - 3 bolle	35,20

PROMO
24,60 €



RASCHIETTO MULTIUSO



- In materiale sintetico.
- Impugnatura antiscivolo.
- Salvalama di protezione.

CODICE	LISTINO €
4-98-020	2,00

PROMO
1,40 €

RASCHIETTI A LAMA INTERCAMBIABILE



- Impugnatura anatomica antiscivolo.
- Lama a doppio taglio in acciaio.

CODICE	LAMA (mm)	LUNGHEZZA (mm)	LISTINO €	PROMO €
0-28-616	25	155	12,10	8,50
0-28-617	38	180	13,70	9,60
0-28-619	64	230	17,20	12,00

A PARTIRE DA
8,50 €

CESOIE FATMAX® BECCHI LUNGH

STANLEY
FATMAX



- In lega d'acciaio al cromo molibdeno, manici bi-material.
- Capacità di taglio da 0,53 a 0,94 mm.
- Lunghezza 300 mm.
- Durata fino a 9 volte in più rispetto ai modelli tradizionali

CODICE	LISTINO €
2-14-566	26,70

PROMO
18,60 €

CESOIE FATMAX® A LEVA DEMOLTIPLICATA

STANLEY
FATMAX

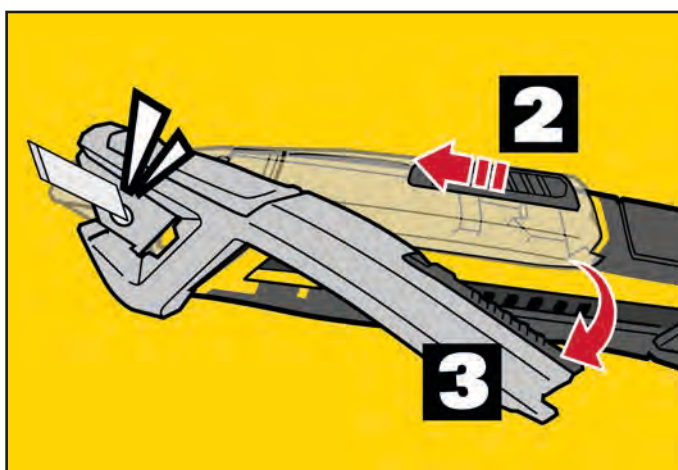
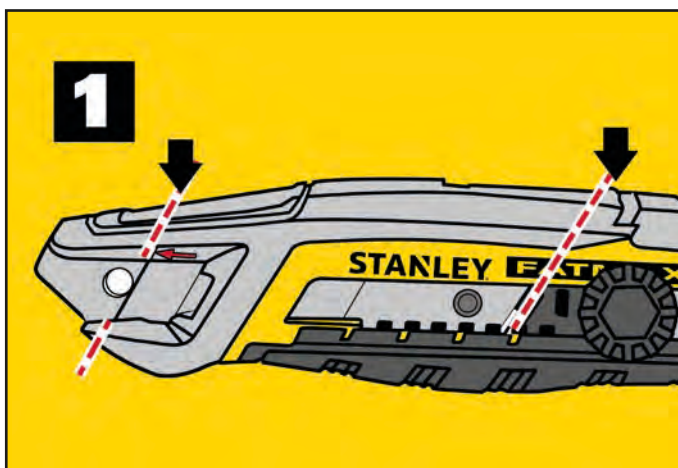


- In lega d'acciaio al cromo molibdeno, manici bi-material.
- Capacità di taglio da 0,7 a 1,2 mm.
- Lunghezza 250 mm.
- Durata fino a 9 volte in più rispetto ai modelli tradizionali.

CODICE	TAGLIO	LISTINO €
2-14-562	sinistro	24,20
2-14-563	diritto	24,20
2-14-564	destro	24,20

PROMO
16,90 €

NUOVA GAMMA DI CUTTER CON SISTEMA SPEZZALAMA INTEGRATO



L'esclusivo sistema spezzalama integrato STANLEY è l'unico che permette di spezzare il segmento della lama velocemente ed in sicurezza. Semplice da utilizzare ed azionabile con una sola mano.

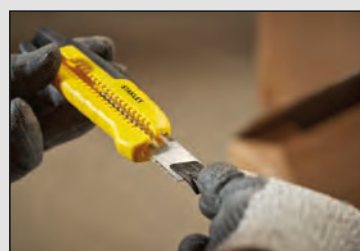
CUTTER 18MM CON SISTEMA SPEZZALAMA INTEGRATO (versione base)

NOVITÀ

- Cutter in materiale sintetico con sistema spezzalama integrato, veloce, semplice e sicuro.
- Il colore a contrasto permette di comprendere in maniera intuitiva il funzionamento del meccanismo.
- La linea tracciata sulla punta del cutter indica dove posizionare la lama per il taglio del segmento.
- Ergonomia dell'impugnatura ottimizzata che consente una presa sicura.



GUARDA IL VIDEO



CODICE

STHT10489

LUNGHEZZA (mm)

154

LISTINO €

~~6,15~~

PROMO
4,30 €

CUTTER 18MM CON CURSORE E SISTEMA SPEZZALAMA INTEGRATO



NOVITÀ



- Cutter in materiale sintetico con sistema spezzalama integrato, veloce, semplice e sicuro.
- Il colore a contrasto permette di comprendere in maniera intuitiva il funzionamento del meccanismo.
- La linea tracciata sulla punta del cutter indica dove posizionare la lama per il taglio del segmento.
- Il cursore di scorrimento permette un posizionamento veloce della lama.
- Barra portalama in acciaio inox di lunga durata
- Caricamento della lama con magnete e foro per il laccetto, sono ulteriori elementi di sicurezza.
- Ergonomia dell'impugnatura ottimizzata che consente una presa sicura.



GUARDA IL VIDEO

CODICE	LUNGHEZZA (mm)	LISTINO €
STHT10501	160	10,00

PROMO
7,00€

CUTTER 18MM CON ROTELLA E SISTEMA SPEZZALAMA INTEGRATO



NOVITÀ



- Cutter in materiale sintetico con sistema spezzalama integrato, veloce, semplice e sicuro.
- Il colore a contrasto permette di comprendere in maniera intuitiva il funzionamento del meccanismo.
- La linea tracciata sulla punta del cutter indica dove posizionare la lama per il taglio del segmento.
- Il cursore di scorrimento permette un posizionamento veloce della lama.
- Barra portalama in acciaio inox di lunga durata
- Caricamento della lama con magnete e foro per il laccetto, sono ulteriori elementi di sicurezza.
- Ergonomia dell'impugnatura ottimizzata che consente una presa sicura.



GUARDA IL VIDEO

CODICE	LUNGHEZZA (mm)	LISTINO €
STHT10500-0	160	10,00

PROMO
7,00 €

CUTTER FATMAX® CON CURSORE E SISTEMA SPEZZALAMA INTEGRATO

STANLEY
FATMAX



- Ergonomia e comfort: l'impugnatura bi-material assicura una presa solida, confortevole e sicura.
- Utilizzo professionale - cutter testato per cadute da 2 metri e 10.000 cicli di spezzatura lame.
- Versione con cursore autobloccante per una regolazione semplice ed intuitiva della lama.
- Meccanismo spezzalama integrato, azionabile con una sola mano e con magnete che trattiene il segmento di lama spezzato.
- Caricamento lama con magnete.
- Barra portalama in acciaio inox di lunga durata.
- Foro per laccetto ulteriore sicurezza soprattutto se si lavora in altezza.

CODICE	LUNGHEZZA (mm)	LISTINO €
FMHT10594-0	170	18,30

PROMO
12,80 €

CUTTER FATMAX® CON ROTELLA E SISTEMA SPEZZALAMA INTEGRATO

STANLEY
FATMAX



- Ergonomia e comfort: l'impugnatura bi-material assicura una presa solida, confortevole e sicura.
- Utilizzo professionale - cutter testato per cadute da 2 metri e 10.000 cicli di spezzatura lame.
- Versione con rotella di bloccaggio per una regolazione semplice ed intuitiva della lama.
- Meccanismo spezzalama integrato, azionabile con una sola mano e con magnete che trattiene il segmento di lama spezzato.
- Caricamento lama con magnete.
- Barra portalama in acciaio inox di lunga durata.
- Foro per laccetto ulteriore sicurezza soprattutto se si lavora in altezza.

CODICE	LUNGHEZZA (mm)	LISTINO €
FMHT10592-0	170	18,30

PROMO
12,80 €

CUTTER INTERLOCK 9

- Corpo in metallo, lama a spezzare da 9 mm a 12 elementi.
- Sistema brevettato di bloccaggio e cambio della lama.



CODICE	LUNGHEZZA (mm)	LISTINO €
0-10-095	135	10,00

PROMO
7,00 €

CUTTER INTERLOCK 18

- Corpo metallico sagomato.
- Sistema brevettato di bloccaggio e cambio della lama.
- Lama a spezzare da 18 mm a 8 elementi.



CODICE	LUNGHEZZA (mm)	LISTINO €
10-018	165	13,40

PROMO
9,30 €

CUTTER FATMAX® 25 MM

STANLEY
FATMAX

- Corpo in mat.sintetico "bi-material", telaio in acciaio inox contenente 4 lame.
- Estremamente robusto. Caricamento automatico della lama.
- Rotella bloccalama in punta. Corsore in mat.sintetico "bi-material".
- Elemento pulisci lama in punta. Estremità spezzalama estraibile.



CODICE	LUNGHEZZA (mm)	LISTINO €
0-10-486	215	19,20

PROMO
13,40 €



CUTTER SM9



- Corpo in ABS. Bloccalama a dentatura obliqua.
- Lama a spezzare da 9 mm a 12 elementi.



CODICE	LUNGHEZZA (mm)	LISTINO €
10-150	130	2,70

PROMO
1,85 €

CUTTER SM18



- Corpo in ABS. Bloccalama a dentatura obliqua.
- Lama a spezzare da 18 mm a 8 elementi.



CODICE	LUNGHEZZA (mm)	LISTINO €
10-151	160	6,10

PROMO
4,25 €

CUTTER CON LAMA 25 MM

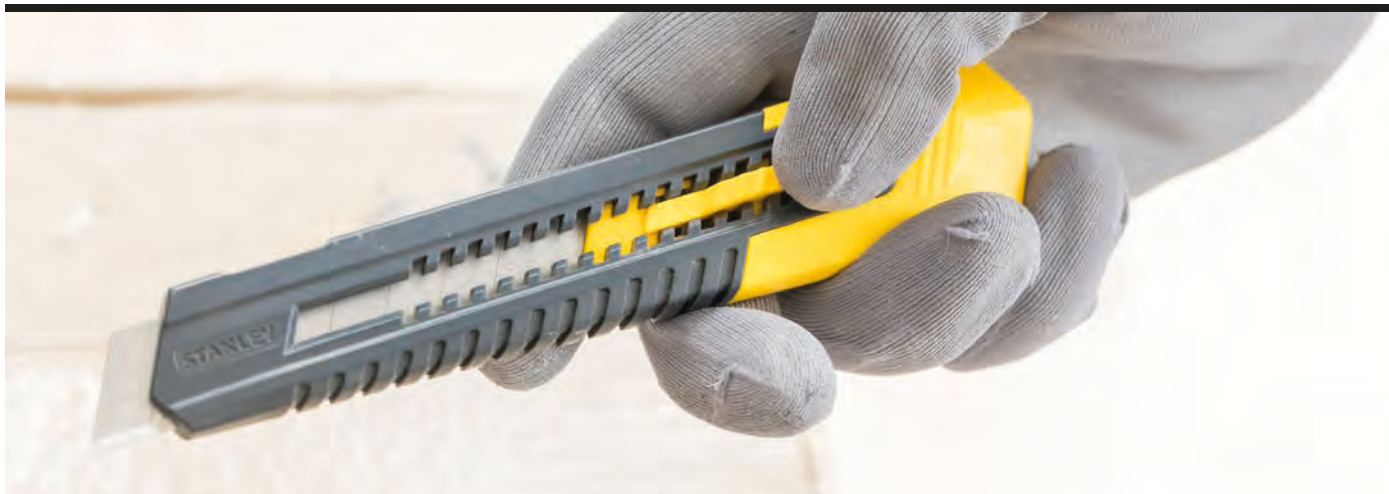


- Corpo in mat.sintetico, telaio in acciaio antiruggine. Rotella bloccalama.
- Lama da 25 mm con 7 elementi a spezzare.



CODICE	LUNGHEZZA (mm)	LISTINO €
10-425	180	11,90

PROMO
8,30 €

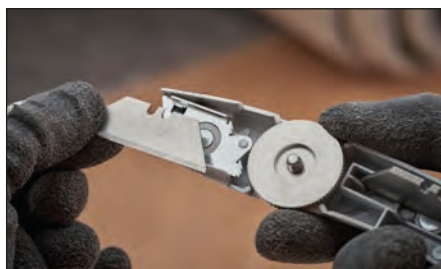


NUOVI COLTELLI USO INTENSO STANLEY® FATMAX®

Coltelli a lama fissa dal design moderno e pulito.

Soluzione innovativa per il cambio lama: la rotella permette di aprire il coltello a 180° per sostituire la lama in maniera veloce, semplice e sicura. Il serbatoio alloggiato nel coperchio può contenere fino a 10 lame a trapezio.

Disponibile in due varianti di colore per avere sempre la lama giusta a portata di mano.



COLTELLO FATMAX® A LAMA FISSA USO INTENSO

STANLEY
FATMAX



NOVITÀ

- Coltello a lama fissa in alluminio.
- Rotella zigrinata che permette l'apertura del coltello per un cambio lama rapido.
- Magnete sulla punta per trattenere la lama e minimizzare la flessione.
- Forma ergonomica e punta sottile di precisione con zona poggia dito zigrinata per maggior controllo.
- Il serbatoio può alloggiare fino a 10 lame di ricambio.
- Fissaggio dei semigusci con cerniere che permettono l'apertura del coltello a 180° per un cambio lama sicuro e veloce.
- Fornito con pratico fodero in materiale sintetico e con 3 lame di ricambio.



CODICE	LUNGHEZZA (mm)	LISTINO €
FMHT10500-0	190	24,00

PROMO
16,80 €

COLTELLO FATMAX® A LAMA FISSA USO INTENSO

STANLEY
FATMAX



NOVITÀ

- Coltello a lama fissa in alluminio.
- Rotella zigrinata che permette l'apertura del coltello per un cambio lama rapido.
- Magnete sulla punta per trattenere la lama e minimizzare la flessione.
- Forma ergonomica e punta sottile di precisione con zona poggia dito zigrinata per maggior controllo.
- Il serbatoio può alloggiare fino a 10 lame di ricambio.
- Fissaggio dei semigusci con cerniere che permettono l'apertura del coltello a 180° per un cambio lama sicuro e veloce.
- Fornito con pratico fodero in materiale sintetico e con 3 lame di ricambio.



CODICE	LUNGHEZZA (mm)	LISTINO €
FMHT10501-0	190	24,00

PROMO
16,80 €

COLTELLO "SPORT" - MANICO TRAFORATO



- Lama a sagoma tradizionale in acciaio speciale.
- Dado sulla lama per facilitare l'apertura.
- Blocco lama.

CODICE	LISTINO €
0-10-253	16,80

PROMO
11,60 €

COLTELLO PROFESSIONALE IN LEGA DI ZINCO

- Fornito con 3 lame per refillare in omaggio.



CODICE	LUNGHEZZA (mm)	LISTINO €
2-10-199	140	7,90

PROMO
5,50 €

COLTELLO PREMIUM A LAMA RETRATTILE



- Corpo in metallo di grande durata
- Impugnatura Premium bi-material per sicurezza e comodità d'uso
- Sistema Interlock di incastro dei semigusci
- Bottone per il cambio rapido della lama per maggior praticità
- Pulsante di regolazione dell'esposizione della lama a 5 posizioni, per il controllo della profondità di taglio.
- Serbatoio portalama che può contenere fino a 10 lame
- Anello per laccetto
- Fornito con 3 lame in omaggio.

CODICE	LUNGHEZZA (mm)	LISTINO €
STHT10479-0	175	11,00

PROMO
7,70 €

COLTELLO FATMAX® CON LEVA DI SICUREZZA

STANLEY
FATMAX



- Rientro della lama completamente automatico
- Lama di sicurezza - il prodotto è fornito con una lama con bordi arrotondati
- Cambio lama rapido, senza l'uso di utensili per maggior efficienza
- Leggero, riduce la fatica dell'operatore rispetto ai coltelli in metallo più pesanti
- Leva di bloccaggio - la lama può essere bloccata per prevenire infortuni



CODICE	LUNGHEZZA (mm)	LISTINO €
FMHT10369-0	170	12,30

PROMO
8,60 €

COLTELLO DI SICUREZZA FATMAX® CON CURSORE A TRE LATI

STANLEY
FATMAX



- Cambio lama rapido, senza l'uso di utensili per maggior efficienza
- Rientro della lama completamente automatico
- Serbatoio incorporato. Il prodotto viene fornito con 4 lame con bordi arrotondati (1 pz nel coltello e 3 pz nel serbatoio)
- Corsore a tre lati extra large, per utilizzatori destrorsi e mancini. Può essere azionato dai lati o dall'estremità superiore.
- Pulsante di regolazione della profondità di taglio e blocco: la lama può essere regolata in 3 posizioni + blocco per stoccaggio e trasporto più sicuro

CODICE	LUNGHEZZA (mm)	LISTINO €
FMHT10365-0	175	13,40

PROMO
9,30 €

SEGACCIO PER LEGNO TRADECUT

- Predisposizione per tagli a 45° e 90° - per marcatura veloce prima del taglio
- Impugnatura rivestita in gomma per comfort e miglior presa
- Lama ed impugnatura saldate ad ultrasuoni per la massima resistenza alla trazione
- Disponibile con dentatura universale da 7 denti/poll e fine da 11 denti/poll - per ogni tipo di applicazione

Conformazione dell'impugnatura per indirizzare meglio il taglio.



Denti con tripla affilatura per taglio in trazione e spinta.

Spessore della lama 0,85 mm che riduce il rischio di deformazioni ed assicura maggior controllo.



CODICE	DENTI/POLL	LUNGHEZZA (mm)	LISTINO €	PROMO €
STHT20348-1	7	380	15,40	10,80
STHT20354-1	7	450	16,40	11,40
STHT20350-1	7	500	17,00	11,90
STHT1-20352	7	550	18,80	13,10
STHT20349-1	11	380	15,90	11,10
STHT20355-1	11	450	17,10	11,90
STHT20351-1	11	500	17,50	12,20
STHT1-20353	11	550	19,30	13,50

A PARTIRE DA
10,80 €

SEGACCIO PER CALCESTRUZZO FATMAX®

**STANLEY
FATMAX**

- Impugnatura ergonomica bi-material con inserti in gomma morbida.
- Affilatura Hard Point.



CODICE	DENTI/POLL	LUNGHEZZA (mm)	LISTINO €
1-15-441	1,2	650	41,50

**PROMO
29,00 €**

TAGLIACORNICI IN ABS CON SEGA

- Angolazione di taglio 45° - 90° - 22,5°
- Con sega a dorso mm. 350
- Base a nido d'ape per inserire gli spinotti di bloccaggio del pezzo da lavorare.
- Base antiscivolo con fori per ancoraggio alla base di lavoro.



CODICE	LUNGHEZZA (mm)	LISTINO €
1-20-600	300	37,10

**PROMO
25,90 €**

SEGHETTO METALLO "5 IN 1" FATMAX®

STANLEY
FATMAX



- Posizione standard a 90° per grande profondità di taglio.
- Lama posizionabile a 45° per tagli a filo.
- Tensione lama regolabile fino a 150 kg.
- Possibilità di inserire la lama direttamente nel manico (ideale per spazi ristretti) e direttamente nel telaio.
- Serbatoio lame metallo alternative nel manico.
- Monta lame bi-metalliche STANLEY.

CODICE	LUNGHEZZA (mm)	LISTINO €
0-20-108	430	36,60

PROMO
25,60 €

SEGHETTO PER METALLO



- In metallo, impugnatura confortevole in materiale sintetico.
- Profondità massima: 110 mm.
- Regolazione lama a 90° e 180°. Tensione della lama: 100 kg.
- Capacità di taglio massima: 95 mm

CODICE	LUNGHEZZA (mm)	LISTINO €
1-15-122	300 - 24 denti/poll.	9,10

PROMO
6,40 €

MINISEGHETTO FATMAX® IN METALLO

STANLEY
FATMAX



- Struttura in metallo con impugnatura in materiale sintetico, morbido e di grande comfort.
- Lama bimetallica flessibile da 300 mm a 24 denti/poll.
- Profondità di taglio 37 mm - robusta intelaiatura in metallo.

CODICE	LUNGHEZZA (mm)	LISTINO €
0-15-211	254	12,20

PROMO
8,50 €

SEGA GIAPPONESE EXTRA FINE FATMAX®

STANLEY
FATMAX



- Utilizzo come sega per impiallacciatura o per tasselli.
- Dentatura fine su un lato a 17 d/p e extra fine sull'altro lato a 22 d/p.
- Lama flessibile e riaffilabile.
- Lama a doppio taglio per uso con mano destra o sinistra.
- Impugnatura ergonomica in bi-material.



CODICE	DESCRIZIONE	LUNGHEZZA (mm)	LISTINO €	PROMO €
0-20-331	sega giapponese	120	15,00	10,90
3-20-331	lama di ricambio	120	12,00	8,40

A PARTIRE DA
8,40 €

NOVITÀ

RASCHIETTO SURFORM

- Per scrostare, levare ruggine, ecc.
- Corpo in materiale sintetico.



CODICE	LUNGHEZZA (mm)	LISTINO €
5-21-115	185	8,00

PROMO
5,60 €

PIALLETTO SURFORM

- Corpo in materiale sintetico, per lavori in spazi ristretti



CODICE	LUNGHEZZA (mm)	LISTINO €
5-21-104	155	12,60

PROMO
8,80 €

PIALLA-LIMA COMBINATA SURFORM

- Manico regolabile che la trasforma in pialla o lima.
- Corpo in metallo.



CODICE	LUNGHEZZA (mm)	LISTINO €
5-21-122	310	28,70

PROMO
20,00 €



SEGHETTO UNIVERSALE FATMAX®

STANLEY
FATMAX

- Dentatura che taglia il 50% più velocemente delle tradizionali.
- Punta affilata, lama indurita e temprata a spessore maggiorato.
- Manico bi-material.
- 5 forellini che permettono la rimozione delle scorie durante il taglio.



CODICE	LUNGHEZZA (mm)	LISTINO €
0-20-556	350 - 7 denti/poll.	18,00

PROMO
13,00 €

SMERIGLIATORE A MANO

- In alluminio nervato, molto resistente. Perfetta bilanciatura. Base in gomma.
- Il morsetto trattiene saldamente la carta abrasiva in posizione.



CODICE	LAMA (mm)	LISTINO €
STHT0-05927	230x80,4	18,00

PROMO
12,60 €

COLTELLO PER ISOLANTE FATMAX®

STANLEY
FATMAX

- Lama in acciaio inox con impugnatura bi-material.
- Dentatura seghettata ad onda, per materiali morbidi come lana di vetro e altri materiali isolanti.
- Dentatura fine per materiali duri ad alta densità per rivestimento pareti, cavità, ecc.
- Spessore della lama 2mm.
- Fornito con fodero.



CODICE	LUNGHEZZA (mm)	LISTINO €
FMHT10327-1	350	24,00

PROMO
16,80 €

NOVITÀ



MARTELLO ANTI RIMBALZO COMPO-CAST®



NOVITÀ

- Anima metallica, massa inerziale composta da centinaia di pallini in acciaio.
- Rivestimento della testa in TPU per maggior resistenza e durata.
- Impugnatura in materiale morbido, dimensione e forma ottimizzate per migliore ergonomia.
- Zigrinatura dell'impugnatura massimizzata per maggiore funzionalità.

CODICE	PESO (gr)	TESTA DIAM. (mm)	LISTINO €	PROMO €
STHT57530-0	283	38	51,00	35,70
STHT57531-0	510	44	58,50	40,95
STHT57532-0	794	53	73,00	51,10
STHT57533-0	1191	64	85,50	59,85
STHT57534-0	1474	76	112,00	78,40

**A PARTIRE DA
35,70 €**

MARTELLO ANTI RIMBALZO COMPO-CAST® - MANICO LUNGO



NOVITÀ

- Anima metallica, massa inerziale composta da centinaia di pallini in acciaio.
- Rivestimento della testa in TPU per maggior resistenza e durata.
- Impugnatura in materiale morbido, dimensione e forma ottimizzate per migliore ergonomia.
- Zigrinatura dell'impugnatura massimizzata per maggiore funzionalità.

CODICE	PESO (gr)	TESTA DIAM. (mm)	LISTINO €	PROMO €
STHT57550-0	2500	76	149,00	104,00
STHT57552-0	4800	91	206,00	144,00
STHT57554-0	5200	91	249,00	168,00

**A PARTIRE DA
104,00 €**

SET CACCIASPINE

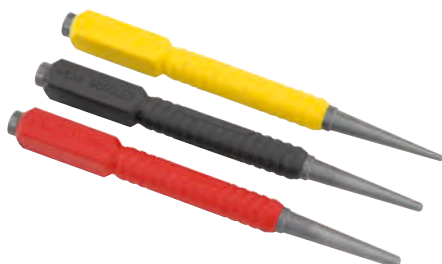


- In acciaio al cromo vanadio, temprato per ulteriore durezza.
- Per fare tacche prima di forare ed estrarre perni.
- Sezione ottagonale.
- Verniciatura a polvere di grande visibilità.

CODICE	CONTENUTO	LISTINO €
4-18-226	6 pz.: 1,5 - 3 - 4 - 5 - 6 - 8 mm.	13,80

**PROMO
9,70 €**

SET 3 CACCIACHIODI DYNAGRIP



- In acciaio con rivestimento in mat.sintetico colorato.
- A ciascun colore corrisponde una specifica dimensione di punta.

CODICE	CONTENUTO	LISTINO €
0-58-930	Set 3 misure	16,00

**PROMO
11,20 €**

MARTELLINO DIN IN FIBERGLASS



- Impugnatura in fiberglass - sezione maggiorata per maggior forza e durata.
- Impugnatura più lunga - per garantire maggiore energia nella battuta e migliore ergonomia.
- Forte connessione testa/manico.
- Testa fissata con colla epossidica per impedire ogni separazione se sottoposto ad utilizzo standard.

CODICE	PESO (gr)	LISTINO €	PROMO €
STHT0-51906	200	12,10	9,20
STHT0-51907	300	14,60	10,20
STHT0-51908	500	18,70	13,00
STHT0-51909	800	23,40	16,30
STHT0-51910	1000	26,00	18,20

A PARTIRE DA
9,20 €

MAZZETTA DYNAGRIP MANICO SINTETICO



- Manico ergonomico con impugnatura in gomma zigrinata.
- Testa piatta temprata e levigata.
- Materiale sintetico in grado di assorbire le vibrazioni.

CODICE	PESO (gr)	LISTINO €	PROMO €
STHT0-54126	1000	20,80	14,50
STHT0-54127	1250	23,50	16,40
STHT0-54128	1500	25,30	17,70

A PARTIRE DA
14,50 €

RIVETTATRICE MR 33



- Impugnatura anatomica.

CODICE	CAPACITÀ RIVETTI	LISTINO €
0-69-833	Fino ø 4 mm	21,50

**PROMO
15,00 €**

GRAFFATRICE TR45 - PUNTO TIPO "A"



- Corpo in metallo.
- Impugnatura ergonomica.
- Blocco della maniglia.
- Facile inserimento di punti.

CODICE	CAPACITÀ PUNTI (mm)	LISTINO €
6-TR45	6 - 8 - 10	21,30

**PROMO
14,90 €**

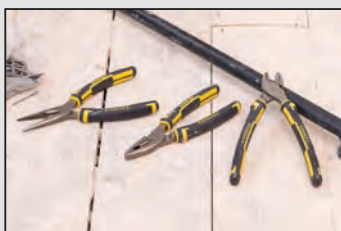
SET 3 PINZE FATMAX®

STANLEY
FATMAX

NOVITÀ



- Impugnatura morbida bi-material antiscivolo.
- Acciaio cromato forgiato a caldo.
- Punta forgiata a caldo e rifinita a mano per un taglio di alta qualità e precisione
- Perfetto allineamento delle ganasce, taglio morbido.
- Design sottile e finitura di precisione



CODICE	CONTENUTO	LISTINO €
4-84-488	pinza universale mm 165, tronchese diagonale mm165, pinza becchi lunghi diritti mm 155	70,60

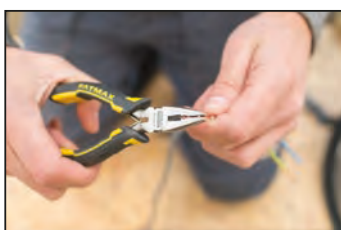
PROMO
49,50 €

SET 3 PINZE PER MICRO-MECCANICA FATMAX®

STANLEY
FATMAX



- Design ergonomico compatto, garantisce accessibilità ottimale.
- Acciaio di alta qualità
- Tagliente a grande capacità di taglio.
- Impugnatura bi-material per basso rischio di scivolamento e minor affaticamento.
- Molla di ritorno delle ganasce, per facilità d'uso e maggiore agilità
- Marcatura laser per facile identificazione del codice prodotto.



CODICE	CONTENUTO	LISTINO €
FMHT0-80524	pinze universali, tronchesi diagonali, pinze becchi lunghissimi	39,20

PROMO
27,50 €

SET 3 PINZE CONTROL GRIP

- Corpo in acciaio forgiato, becchi sottili per un maggior controllo delle punte.
- Finitura brunita
- Impugnatura bi-material ergonomica morbida che si adatta alla forma della mano assicurando un ottimo controllo e comfort.



CODICE	CONTENUTO	LISTINO €
STHT0-75094	pinze universali, tronchesi, pinze becchi lunghi	31,50

PROMO
22,00 €

PINZE REGOLABILI AUTOBLOCCANTI - GANASCE CONCAVE

STANLEY
FATMAX



- Ganasce in cromo vanadio forgiate e fresate, di massima sicurezza.
- Leva di bloccaggio che non "pizzica" le dita.
- Cromatura anti corrosione
- Vite per la regolazione delle ganasce e della pressione di serraggio.
- Con tagliafilì.

CODICE	LUNGHEZZA (mm)	LISTINO €
0-84-809	225	16,90

PROMO
11,80 €

PINZE REGOLABILI AUTOBLOCCANTI - GANASCE A COLLO DI CIGNO



- Ganasce in cromo vanadio forgiate e fresate, di massima sicurezza.
- Leva di bloccaggio che non "pizzica" le dita.
- Cromatura anti corrosione
- Vite per la regolazione delle ganasce e della pressione di serraggio.

CODICE	LUNGHEZZA (mm)	LISTINO €
0-84-816	285	24,90

PROMO
17,40 €

PINZA MULTIUSO - 12 FUNZIONI



- In acciaio, finitura pulita.
- Accessori: pinze, tagliafilì, giraviti, lima, coltelli, levacapsule, seghetto.
- Impugnatura ergonomica, accesso facilitato agli accessori.
- Con fodero da cintura.

CODICE	LISTINO €
0-84-519	20,60

PROMO
14,40 €

PINZE REGOLABILI FATMAX®

STANLEY
FATMAX



- Impugnatura bi-material.
- Pulsante di regolazione rapido delle ganasce.

CODICE	LUNGHEZZA (mm)	LISTINO €	PROMO €
0-84-647	203	17,30	12,10
0-84-648	254	21,30	14,90
0-84-649	304	23,10	16,10

A PARTIRE DA
12,10 €

VALIGIA MANUTENZIONE - 142 UTENSILI

CONTENUTO:

TOP

- 1 Pinza poligrip 250mm - 1 Pinza universale 160mm
- 1 Tronchese diagonale 160mm - 1 Cesoia uso leggero
- 1 Chiave regolabile a rullino 250mm - 1 Porta minuteria in plastica
- 1 Pinza becchi lunghi

2° SCOMPARTO

- 1 Livella Torpedo 23cm - 1 Flessometro Tylon 5m x 19mm
- 9 chiavi maschio esagonale (1,5-2-2,5-3-4-5-6-8-10mm)
- 1 Giravite cercafase - 5,5x100- 3x75 - 7 Giraviti Essential (PH1-PH2-PZ1-PZ2 - standard mm 6,5x150 - 5,5x100- 3x75)
- 1 Giravite portainseriti

3° SCOMPARTO

- 1 Seghetto per metallo 300 mm - 1 Torcia - 1 Cutter 18 mm
- 1 Martello tipo Din 300 gr.

4° SCOMPARTO

- Att. 1/4": 1 cricchetto 72 denti - 10 bussole esagonali (5,5-6-7-8-9-10-11-12-13-14mm) - 2 prolunghe 75 e 150mm
- 1 porta inserti - 1 snodo universale
- Att. 1/2": 1 cricchetto 72 denti - 16 bussole esagonali (10-11-12-13-14-15-16-17-18-19-21-22-24-27-30-32mm)
- 2 prolunghe mm 75 e 250
- 1 snodo universale
- 3 Bussole per candele (16- 19 - 21 mm)
- 12 Chiavi combinate (8-9-10-11-12-13-14-15-16-17-18-19 mm)
- 1 Set 61 pz inserti



Impugnatura pieghevole

Interno organizzato in 4 scomparti

CODICE	DIMENSIONI (cm)	LISTINO €
STMT98109-1	47,5x37,5x17,5	365,00

PROMO
249,00 €

SET 175 CHIAVI A BUSSOLA - ATT. 1/4" + 1/2"

CONTENUTO:

Bussole esagonali att. 1/2" mm 15-16-17-19-20-21-22-24-27;
Riduttore 1/2"-3/8"; Bussole Torx att. 1/2" E22 - E20;
Bussole Torx att. 3/8" E10-E11-E12-E14-E16-E18;
Bussole Torx att. 1/4" E4-E5-E6-E7-E8; Cricchetto att. 1/2";
Cricchetto att. 1/4"; Impugnatura porta bussole att. 1/4";
Prolunghe att. 1/4" mm 50 e 100; Bussole porta inserti att. 1/4";
Leva a T con quadro scorrevole att. 1/4";
Snodo cardanico att. 1/4"; Bussole esagonali att. 1/4" mm 4-5-6-7-8-9-10-11-12-13-14; Prolunga magnetica porta inserti att. 1/4"; Chiavi combinate mm 6-8-10-12-13-14-15-17-18-19;
Prolunga att. 1/2" mm 130; Chiavi per candele att. 1/2" mm 16-21;
Chiavi maschio esagonali mm 1,5-2-2,5-3-4-5-6-8;
Inserti a bussola esagonali att. 1/4" mm 5-5,5-6-7-8-9-10-11-12-13;
Inserti esagonali 1/4" mm 1,5(x2) - 2(x2) - 2,5(x2) - 3(x3) - 4(x3) - 5(x3) - 5,5(x2) - 6(x3) - 7(x2) - 8(x3); Inserti Torx 1/4" T10(x2) - T15(x2) - T20(x2) - T25(x2) - T27(x2) - T30(x2) - T40(x2);
Inserti Torx Tamper Resistant 1/4" T10(x2) - T15(x3) - T20(x3) - T25(x3) - T27(x2) - T30(x2) - T40; Inserti PZ 1/4" 1(x3) - 2(x3) - 3(x2);
Inserti PH 1/4" 0 - 1(x4) - 2(x4) - 3(x4) - 4(x2);
Inserti ad intaglio 1/4" mm 3 - 4(x3) - 4,5 - 5(x2) - 5,5(x2) - 6(x6) - 6,5(x3) - 7(x3) - 8(x2); Inserti quadrati 1/4" R1-R2-R3



Valigetta in materiale sintetico

Chiusure in metallo

NOVITÀ



CODICE	LISTINO €
STMT17380-1	170,00

PROMO
119,00 €

SET 96 PZ CHIAVI A BUSSOLA - ATT. 1/4" + 1/2"

CONTENUTO:

Bussole esagonali att. 1/2"
(10, 11, 12, 13, 14, 15, 16, 17, 18, 19, 21, 22, 24, 27, 30, 32 mm),
Cricchetto att 1/2" - Bussola per candele 21 mm att. 1/2",
Bussola per candele 16 mm att. 1/2"
Prolunga 250 mm att. 1/2" - Adattatore a 3 vie 3/8F x 1/2M
Snodo att. 1/2" - Bussole esagonali lunghe
att. 1/2" (14, 15, 17, 19 mm) - Cricchetto att. 1/4"
Impugnatura porta bussole att. 1/4"
Inserti x41 (Phillips, Pozidriv, Torx Tamper,
Esagonali, Standard, Torx) - Prolunga 100 mm att. 1/4"
Bussole esagonali att. 1/4" (3,5, 4, 5, 5,5, 6, 7, 8, 9,10, 11,
12, 13, 14 mm) - Adattatore att. 1/4", Snodo att. 1/4"
Quadro a T scorrevole att. 1/4"
Chiavi a bussola lunghe att. 1/4" (6, 7, 8, 9, 10, 11, 12, 13, 14 mm)



Valigetta in
materiale sintetico

Chiusure in
metallo

CODICE	LISTINO €
STMT17379-1	148,00

PROMO
99,00 €

SET 24 PZ CHIAVI A BUSSOLA - ATT.1/2"



- Contenuto: 1 cricchetto att. 1/2" a 72 denti, 20 chiavi a bussola esagonali finitura pulita att.1/2" (8-9-10-11-12-13-14-15-16-17-18-19-20-21-22-23-24-27-30-32 mm), 2 prolunghe att.1/2" mm.75 e 125, 1 snodo universale att.1/2".
- Valigetta in materiale sintetico con chiusure in metallo

CODICE	LISTINO €
STMT82830-1	88,00

PROMO
62,00 €

SET COMPATTO 37 PZ - ATT. 1/4"



- Occupa poco spazio ed è semplice da trasportare.
- Contenuto: 1 cricchetto att. 1/4" a 72 denti, 12 chiavi a bussola poligonali att.1/4" (4-4,5-5-6-7-8-9-10-11-12-13-14 mm), 1 prolunga att.1/4" mm.75, 1 chiave a bussola porta inserti att.1/4", 22 inserti att.1/4" (Pz 1-2-3, Ph. 1-2-3, esag. 3-4-5-6-7 mm, Torx 10-15-20-25-27-30-40, std 4-5-6-7 mm)
- Valigetta in materiale sintetico

CODICE	DIMENSIONI (cm)	LISTINO €
STMT82672-0	19x10,5x4	42,00

PROMO
29,50 €

CRICCHETTO



- 72 denti - lavora con incrementi di 5°
- Leva di inversione a profilo sottile - previene movimenti accidentali e consente l'utilizzo con una sola mano
- Bottone per il rilascio della bussola ampio, per rilascio facile
- Impugnatura bi-material per comfort, miglior presa e controllo
- Per uso a mano

CODICE	ATTACCO (poll)	LISTINO €	PROMO €
STMT82663-0	1/4"	19,90	13,90
STMT82664-0	3/8"	23,00	16,10
STMT82665-0	1/2"	26,20	18,30

A PARTIRE DA
13,90 €

SET CRICCHETTO + CHIAVI A BUSSOLA

- 72 denti
- Chiavi a bussola poligonali con finitura pulita su supporto metallico
- Impugnatura bi-material



CODICE	CONTENUTO	LISTINO €	PROMO €
STMT82666-0	11 pz: 1 cricchetto att. 1/4", 10 chiavi a bussola poligonali att. 1/4" (5,5-6-7-8-9-10-11-12-13-14 mm)	27,20	19,10
STMT82670-0	11 pz: 1 cricchetto att. 3/8", 10 chiavi a bussola poligonali att. 3/8" (8-9-10-11-12-13-14-15-16-17 mm)	31,40	22,00
STMT82671-0	10 pz: 1 cricchetto att. 1/2", 9 chiavi a bussola poligonali att. 1/2" (13-14-15-16-17-18-19-22-24 mm)	40,30	28,50

A PARTIRE DA
19,10 €

CHIAVI REGOLABILI A RULLINO CON IMPUGNATURA BI-MATERIAL

- Graduazione in mm/poll.
- Bocca piegata di 15°. Ganasce parallele, piegate di 15°, permettono una presa salda e facilità di accesso negli spazi.



CODICE	APERTURA (mm)	LUNGHEZZA (mm)	LISTINO €	PROMO €
0-90-947	24	150	10,10	7,10
0-90-948	29	200	13,20	9,20
0-90-949	33	250	15,70	11,00
0-90-950	39	300	23,30	16,30

A PARTIRE DA
7,10 €

SET 7 CHIAVI COMBinate A CRICCHETTO CORTE FATMAX®

STANLEY
FATMAX

- Finitura cromata satinata
- Profilo anti-scivolamento
- Con supporto in mat.sintetico



CODICE	CONTENUTO	LISTINO €
FMMT82900-0	8-10-12-13-14-17-19 mm	91,00

PROMO
59,00 €

AFFIDABILE. PROFESSIONALE. STANLEY.

Tutte le chiavi di manovra **STANLEY® FATMAX®** hanno un sistema anti-slittamento integrato nella bocca a forchetta.

Questo garantisce una presa sicura sull'esagono durante la manovra.



SET CHIAVI COMBinate A CRICCHETTO REVERSIBILE FATMAX®

**STANLEY
FATMAX**



- Finitura cromata satinata
- Bocca poligonale piegata di 15°, angolo di ripresa 5°
- Profilo anti-scivolamento
- Con supporto in mat.sintetico
- Conforme alle norme ISO 7738 e DIN 3318

CODICE	CONTENUTO	LISTINO €	PROMO €
FMMT82848-0	Set 7 pz: 8-10-12-13-14-17-19 mm	105,00	69,00
FMMT82849-0	Set 12 pz: 8-9-10-11-12-13-14-15-16-17-18-19 mm	190,00	119,00

A PARTIRE DA
69,00 €

SET CHIAVI COMBinate FATMAX®

**STANLEY
FATMAX**



- Finitura cromata satinata
- Profilo anti-scivolamento
- Con supporto in mat.sintetico
- Conforme alle norme ISO 7738 e DIN 3318

CODICE	CONTENUTO	LISTINO €	PROMO €
FMMT82844-0	Set 7 pz: 8-10-12-13-14-17-19 mm	38,10	27,00
FMMT82845-0	Set 12 pz: 8-9-10-11-12-13-14-15-16-17-18-19 mm	69,00	49,00

A PARTIRE DA
27,00 €

SET CHIAVI A FORCHETTA DOPPIA FATMAX®

**STANLEY
FATMAX**



- Finitura cromata satinata
- Profilo anti-scivolamento
- Con supporto in mat.sintetico
- Conforme alle norme ISO 10102 e DIN 3110

CODICE	CONTENUTO	LISTINO €	PROMO €
FMMT82901-0	Set 7 pz: 6×7, 8×9, 10×11, 12×13, 14×15, 16×17, 18×19 mm	33,50	24,00
FMMT82902-0	Set 12 pz: 6×7, 8×9, 10×11, 12×13, 14×15, 16×17, 18×19, 20×22, 21×23, 24×26, 25×28, 30×32 mm	78,50	55,00

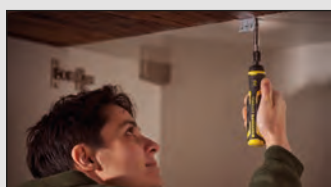
A PARTIRE DA
24,00 €

GIRAVITE A BATTERIA 4V FATMAX®

STANLEY
FATMAX

- Giravite a batteria con motore elettrico interno.
- Dimensioni compatte per utilizzo manuale.
- Velocità 300 giri/minuto: alta velocità e ridotto affaticamento per applicazioni che necessitano di bassa capacità di serraggio.
- Capacità di serraggio 0,9 Nm
- Sistema di bloccaggio automatico del mandrino per applicare la coppia manualmente.
- Capacità di serraggio in modalità manuale 10 Nm
- Portainseri magnetico con ghiera a sgancio rapido.
- LED frontale.
- LED di indicazione del livello della batteria.
- Ricarica completa in 90 minuti.
- Ricaricabile tramite cavo USB-C (incluso).
- Batteria 1,5 AH, oltre 1000 applicazioni di avvitatura con una ricarica.

NOVITÀ



GUARDA IL VIDEO

Portainseri magnetico



LED frontale.

Dimensioni compatte

CODICE	CONTENUTO	LISTINO €
FMHT66719-0	Inseri Phillips 1 e 2 Inseri Pozi 1 e 2 Inseri a taglio mm 4 e 5,5	71,30

PROMO
49,90 €

SET 8 GIRAVITI CUSHION GRIP CON PUNTA MAGNETICA

- Barra in acciaio al cromo vanadio che permette un alto grado di torsione e riduce la possibilità di rottura.
- Punta magnetica, ossidata nera
- Impugnatura con diametro maggiorato per maggior comfort
- Impugnatura stampata direttamente sulla barra, di lunga durata



Punta magnetica

Barra in acciaio al cromo vanadio

Impugnatura stampata direttamente sulla barra

CODICE	CONTENUTO	LISTINO €
STHT16167-0	Std 3,5×60 - Std 4×100 - Std 5,5×100 Std nano 6,5×45 - Ph 0×60 - Ph 1×75 Ph nano 2×45 - Ph 2×100	24,70

PROMO
16,90 €

SET 8 GIRAVITI STANLEY ESSENTIAL



- Manico in TPR (Termo Poli Rock) impermeabile, ignifugo ed isolante.
- Lama al cromo vanadio indurita con trattamento anticorrosione.
- Sagomature all'inizio del manico per migliorare la precisione della regolazione.
- Ampia sezione del manico per ottimizzare l'efficienza nella torsione.
- Foro nel manico per il posizionamento su ganci.

CODICE	CONTENUTO	LISTINO €
STHT0-60210	std 5,5x100 - std 6,5x150 - std 8x175 - parall. 3x75 parall. 4x100 - Ph 0x50 - Ph 1x75 - Ph 2x100	17,20

PROMO
12,00 €

SET 6 GIRAVITI STANLEY ESSENTIAL



- Manico in TPR (Termo Poli Rock) impermeabile, ignifugo ed isolante.
- Lama al cromo vanadio indurita con trattamento anticorrosione.
- Sagomature all'inizio del manico per migliorare la precisione della regolazione.
- Ampia sezione del manico per ottimizzare l'efficienza nella torsione.
- Foro nel manico per il posizionamento su ganci.

CODICE	CONTENUTO	LISTINO €
STHT0-60208	std 5,5x100 - std 6,5x150 - parall. 3x75 Ph. 0x50 - Ph. 1x100 - Ph. 2x100	12,20

PROMO
8,50 €

SET 6 GIRAVITI PER ELETTRONICA



- Lama brunita, manico cromato.

CODICE	CONTENUTO	LISTINO €
1-66-039	Ph. 0 - Ph. 1 - taglio 1,4 - 2,0 - 2,4 - 3,0 mm.	8,90

PROMO
6,20 €

SET 12 GIRAVITI FATMAX®

STANLEY
FATMAX



- Altamente professionali. Lama in acciaio al silicio di ottima qualità per un grande serraggio e massima resistenza.
- Grande impugnatura morbida antiscivolo e zigrinata saldata alla lama.
- Estremità tonda e morbida per il massimo comfort d'uso.

CODICE	CONTENUTO	LISTINO €
FMHT65426-0	Std 5,5x100 - std 8,0x150 - str/elet 2,5x50 str/elet 4,0x100 - str/elet 5,5x150 - str/elet 6,5x30 Pozi 0x75 - Pozi 1,0x100 - Pozi 2,0x125 Ph. 0x75 - Ph. 1,0x100 - Ph. 2,0x125	64,00

PROMO
44,80 €

GIRAVITE ISOLATO CON LAME INTERCAMBIABILI

STANLEY
FATMAX

- Punta sabbiata nera per miglior capacità di serraggio e resistenza alla corrosione
- Impugnatura di precisione con testa girevole
- Impugnatura standard con rivestimento in gomma morbida
- Isolamento 1000V - isolamento completo della barra come previsto dalla normativa VDE in tema di sicurezza in ambito elettrico



GUARDA IL VIDEO

CODICE	CONTENUTO	LISTINO €
FMHT66426-0	1 impugnatura standard, 1 impugnatura di precisione, 1 punta a taglio mm 3,5 1 punta a taglio mm 5,5 - 1 punta Phillips n. 1 1 punta Phillips n. 2 - 1 punta Pozi n. 1 1 punta Pozi n. 2 - 1 giravite cercafase - fodero	58,80

PROMO
39,90 €

SET 9 GIRAVITI LAMA ISOLATA VDE CON TESTER

- Impugnatura bi-material ergonomica: in materiale morbido e ampia, per un'applicazione del serraggio ottimale
- Barra in acciaio al cromo vanadio di lunga durata
- Certificati VDE e GS per lavorare in sicurezza a 1000V

NOVITÀ



CODICE	CONTENUTO	LISTINO €
STHT60032-0	Standard mm 2,5x75 - 3,5x75 - 4x100 - 5,5x125 - 6,5x150 - PZ 1x80 - PZ 2x100 - PH 1x80 - PH2x100 - Tester	36,80

PROMO
25,20 €

PINZE SPELAFILI AUTOMATICHE FATMAX®

STANLEY
FATMAX

- Pinze spelafili dotate di meccanismo automatico con regolazione della profondità di spellatura.
- Grande precisione nel taglio circolare dell'isolante, senza danneggiare il conduttore. AXG: 10-22.
- Soddisfa ed eccede la normativa ANSI.
- Impugnatura con rilascio a molla.



CODICE

FMHT0-96230

LISTINO €

~~29,30~~

PROMO
20,50€

TESTER DI TENSIONE 400V

STANLEY
FATMAX

- Impermeabile e resistente alla polvere, indice di protezione IP54.
- Cappucci rimovibili sulle punte per diametri di sondaggio di 2mm o 4mm.
- Visualizzazione diretta della tensione con LED sul tester.
- Indicazione della polarità.
- CAT III - AC/DC 400V
- IRCD: test di intervento per l'interruttore automatico

NOVITÀ



CODICE

FMHT82566-0

LISTINO €

~~27,80~~

PROMO
18,90€

SET 37 PZ PORTAINSERTI A CRICCHETTO, INSERTI E BUSSOLE ATT. 1/4" IN PRO-STACK™

STANLEY
FATMAX

- Struttura robusta adatta ad ogni ambiente di lavoro
- Chiavi a bussola con profilo Maxidrive con zigrinatura, per una facile presa sulla bussola. Profilo svasato per facilitare l'uso in spazi ristretti.
- Il portainseriti a cricchetto è estremamente compatto, utilizzabile anche con bussole grazie all'adattatore

Coperchio trasparente, per una facile identificazione del contenuto.



Dimensioni compatte, può essere stoccata e trasportata facilmente. Non c'è spazio vuoto inutile all'interno della cassetta



Connettività PRO-STACK™: si agganciano ai moduli ed offrono una vera soluzione mobile di trasporto dell'attrezzatura.

Le cerniere di aggancio PRO-STACK™ consentono connettività tra le versioni Piccolo, Medio e Grande.

CODICE	CONTENUTO	LISTINO €
FMMT19101-0	1 portainseriti a cricchetto att. 1/4", 11 chiavi a bussola att. 1/4" esagonali (5-5,5-6-7-8-9-10-11-12-13-14 mm), 1 adattatore per bussole att. 1/4", 24 inserti da 1/4" (Pozidriv 1-2-3; Philips 1-2-3; Esagonali 3-4-5-5,5-6-7; Taglio: 3-4-5-6-7-8; Torx Tamper 10-15-20-25-27-30)	29,90

PROMO
20,90 €

PORTAINSERTI MAGNETICO A CRICCHETTO



- Nuovo design.
- Meccanismo di movimento del cricchetto in senso orario, anti-orario e posizione di bloccaggio.
- Impugnatura tri-lobare bi-componente per maggior comfort d'uso e controllo della presa.
- Sistema di alloggiamento degli inserti brevettato che contiene 6 punte.
- Ulteriore alloggiamento di altre 6 punte nell'impugnatura.
- Fornito con 10 punte (Ph. 1-2, Pozi 1-2, std 5-6,5, Torx T10-T15, quadra 1-2)

CODICE	LISTINO €
0-68-010	15,40

PROMO
10,70 €

PORTAINSERTI MAGNETICO "NANO" A CRICCHETTO



- Impugnatura bi-material e punta magnetica.
- Estremità interna porta inserti.
- 6 inserti in dotazione: Ph. 1-2; Pozi. 1-2; Std 4-6 mm.
- Meccanismo del cricchetto a tre posizioni.

CODICE	LISTINO €
0-66-358	8,90

PROMO
6,20 €

SERIE DI 9 CHIAVI MASCHIO ESAGONALE LUNGHE A TESTA SFERICA



- Modello professionale
- Per viti con esagono incassato
- Permette di operare con inclinazioni fino a 25° rispetto all'asse della vite
- Acciaio al Cromo Silicio con finitura brunita
- Fornita in supporto di ABS ad alta resistenza

CODICE	CONTENUTO	LISTINO €
1-13-976	1,5 - 2 - 2,5 - 3 - 4 - 5 - 6 - 8 - 10 mm.	23,90

PROMO
16,70 €

SERIE DI 9 CHIAVI MASCHIO ESAGONALE



- Modello professionale
- Per viti con esagono incassato
- Acciaio al Cromo Silicio con finitura brunita
- Fornita in supporto di ABS ad alta resistenza

CODICE	CONTENUTO	LISTINO €
1-13-929	1,5 - 2 - 2,5 - 3 - 4 - 5 - 6 - 8 - 10 mm	11,40

PROMO
8,00 €

SERIE DI 10 CHIAVI MASCHIO ESAGONALE



- Per viti con esagono incassato
- Fornita con supporto in plastica
- Finitura brunita

CODICE	CONTENUTO	LISTINO €
0-69-253	1,5 - 2 - 2,5 - 3 - 4 - 5 - 5,5 - 6 - 8 - 10 mm.	8,15

PROMO
5,70 €

SERIE DI 8 CHIAVI MASCHIO ESAGONALE



- Per viti con esagono incassato
- Estremità smussata per lavorare in modo più veloce e facile
- Fornita con supporto plastico tascabile con rivestimento in gomma
- Finitura brunita

CODICE	CONTENUTO	LISTINO €
2-69-264	1,5 - 2 - 2,5 - 3 - 4 - 5 - 6 - 8 mm.	8,55

PROMO
6,00 €

MORSA DA BANCO FATMAX® - USO LEGGERO



- Corpo in ghisa, cromato anticorrosione.
- Viti filettate molto morbide e di lunga durata.
- Base girevole, si aggancia direttamente al banco di lavoro per la massima stabilità.



CODICE	PROFONDITÀ (mm)	APERTURA (mm)	PRESS SERR (kg)	LISTINO €
1-83-065	85	100	1.000	54,00

PROMO
37,80 €

MORSA DA BANCO FATMAX® - USO INTENSO



- Corpo in ghisa, cromato anticorrosione.
- Viti filettate molto morbide e di lunga durata.
- Base girevole, si aggancia direttamente al banco da lavoro per la massima stabilità.

CODICE	PROFONDITÀ (mm)	APERTURA (mm)	PRESS SERR (kg)	LISTINO €	PROMO
1-83-066	85	100	1.400	98,00	68,60
1-83-067	95	125	1.800	142,00	99,40
1-83-068	105	150	2.200	174,00	121,80

A PARTIRE DA
68,60 €

MORSA A BASE MULTIANGOLO



- Corpo in acciaio. Ganasce removibili che non danneggiano la superficie di contatto del pezzo da lavorare.
- Cuscinetti in gomma antiscivolo.



CODICE	PROFONDITÀ (mm)	APERTURA (mm)	PRESS SERR (kg)	LISTINO €
1-83-069	40	70	25	45,40

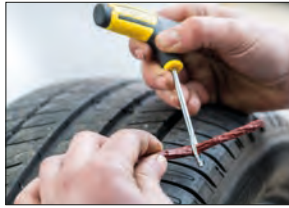
PROMO
31,80 €



KIT RIPARAZIONE PNEUMATICI



- Consente di riparare uno pneumatico forato senza smontare la ruota o sostituirlo.
- Impugnatura robusta. Comprende 5 stringhe di riparazione.



CODICE	LISTINO €
STHT80891-0	11,10

PROMO
7,70 €

CHIAVE TELESCOPICA PER RUOTE



- Maniglia telescopica per svitare i bulloni delle ruote - consente una maggiore torsione.
- Due misure: 17/19 mm, 21/23 mm - utilizzabile sui bulloni delle ruote di tutte le auto.
- Impugnatura in gomma morbida.



CODICE	LISTINO €
STHT80890-0	23,30

PROMO
16,30 €

MANOMETRO DIGITALE PER PRESSIONE PNEUMATICI



- Display digitale di facile lettura.
- Impugnatura comfort, materiale resistente alle sostanze chimiche.
- Led integrato per utilizzo di notte o con scarsa illuminazione.
- Precisione 0,01.
- Pressione rilevata in PSI, BAR, kgfcm², KPA. Batterie incluse.

CODICE	LISTINO €
STHT80874-0	17,50

PROMO
12,20 €

VASCHETTA PER DRENAGGIO OLIO



- Capacità 15 litri. Resistente ad urti ed idrocarburi.
- Da utilizzare sul pavimento per il cambio olio.
- Profondità 16 cm, Ø 45 cm



CODICE	LISTINO €
STHT80878-1	22,40

PROMO
15,60 €

MISURATORE LASER TLM330 BLUETOOTH® (100 metri)



- Portata: da 15 cm a 100 metri.
- Protezione a pioggia e polvere (IP 54).
- Raccordo terminale pieghevole multifunzione - permette la misurazione precisa di angoli ed infissi.
- Alimentazione: 3 batterie AAA.
- Memoria storica e richiamo fino a 20 valori.
- Precisione tipica: $\pm 1,5$ mm a 10 metri.
- Funzioni: Touch Screen, distanza, area, volume, Pitagora, misura minima/massima, misura dell'inclinazione, misura di inclinazione ed angoli, misurazioni parziali (picchettamento)
- La confezione include: batteria, manuale, fodero agganciabile alla cintura.



CODICE	LISTINO €
STHT1-77140	296,00

PROMO
192,00 €

MISURATORE LASER TLM165si BLUETOOTH® (60 metri)



- Portata: da 15 cm a 60 metri.
- Precisione tipica: $\pm 1,5$ mm a 10 metri.
- Raccordo terminale pieghevole multifunzione - permette la misurazione precisa di angoli ed infissi.
- Ultimi 5 valori in memoria.
- Alimentazione: 3 batterie AAA.
- Protezione a pioggia e polvere (IP 54).
- Funzioni: Touch Screen, distanza, area, volume, Pitagora, misura minima/massima,
- La confezione include: batterie, fodero agganciabile alla cintura.



CODICE	LISTINO €
STHT1-77142	193,00

PROMO
127,00 €

MISURATORE LASER FLM165 FATMAX® (50 metri)

STANLEY
FATMAX



- Portata: da 20 cm a 50m.
- Precisione tipica $\pm 1,5$ mm a 10m.
- Rivestimento in gomma, indice di protezione IP40.
- Schermo LCD nero con scritte in bianco, migliore visibilità anche in condizioni di forte illuminazione.
- Autospegnimento dopo 90 secondi.
- Funzioni: distanza, misurazione continua, calcolo area e volume, Pitagora
- Batteria interna a Litio, fornito con cavetto USB per ricarica.



LITHIUM

CODICE	LISTINO €
FMHT77165-0	120,00

PROMO
83,50 €



GUARDA IL VIDEO

MISURATORE LASER SLM100 (30 metri)



- Portata: da 20 cm a 30m.
- Precisione tipica $\pm 3\text{mm}$ a 10m.
- Rivestimento in gomma, indice di protezione IP40.
- Schermo LCD bianco con scritte in nero, a tre linee, di grandi dimensioni, permette migliore visibilità anche in condizioni di forte illuminazione.
- Autospegnimento dopo 120 secondi.
- Memoria: ultime tre misurazioni.
- Due punti di misurazione: base e fronte.
- Funzioni: distanza, misurazione continua, calcolo area e volume, addizione e sottrazione, Pitagora
- Alimentazione: 2 batterie AAA.



GUARDA IL VIDEO



CODICE	LISTINO €
STHT77100-0	89,00

PROMO
57,00 €

MISURATORE LASER SLM65 (20 metri)



- Portata: da 20 cm a 20m.
- Precisione tipica $\pm 3\text{mm}$ a 10m.
- Rivestimento in gomma, indice di protezione IP40.
- Schermo LCD bianco con scritte in nero, a due linee, permette migliore visibilità anche in condizioni di forte illuminazione.
- Autospegnimento dopo 120 secondi.
- Memoria: ultime due misurazioni.
- Due punti di misurazione: base e fronte.
- Funzioni: distanza, misurazione continua, calcolo area e volume, addizione e sottrazione
- Alimentazione: 2 batterie AAA.



GUARDA IL VIDEO



CODICE	LISTINO €
STHT77065-0	74,00

PROMO
48,00 €

MISURATORE LASER TLM40 (12 metri)



- Portata: da 15 cm a 12 metri.
- Precisione: $\pm 6\text{mm}$ a 10 metri.
- Rivestimento in gomma per una migliore presa.
- Schermo nero con numerazione in bianco per una migliore visibilità anche in condizioni di forte luminosità.
- Misurazioni in mm e pollici.
- Batteria interna al Litio per maggiore autonomia.
- Funzioni: distanza, misurazione continua.
- La confezione include:
cavetto USB per la ricarica.



LITHIUM

CODICE	LISTINO €
STHT77666-0	44,80

PROMO
31,00 €

LIVELLA LASER STANLEY CROSS90™ - RAGGIO VERDE



- Livella laser autolivellante - traccia una croce con angoli a 90° ed una seconda linea a 90°.
- Portata: 16 metri. Precisione: ± 5 mm a 10 metri.
- Campo di autolivellamento: $\pm 4^\circ$.
- Attacco 1/4" - utilizza 2 batterie AA.
- Funzione blocco del pendolo - consente il trasporto in sicurezza.

- Rivestimento in gomma, resiste a cadute da 0,5 metri.
- Indice di protezione da pioggia e polvere IP50.
- Autonomia: 4 ore.
- La confezione include: nuovo supporto multidirezionale Quicklink, batterie alcaline, foderò, manuale.

CODICE	LISTINO €
STHT77592-1	213,00

PROMO
138,00 €

LIVELLA LASER STANLEY CROSS90™ - RAGGIO ROSSO



- Livella laser autolivellante - traccia una croce con angoli a 90° ed una seconda linea a 90°.
- Pulsante a 3 posizioni.
- Attacco 1/4" - utilizza 2 batterie AA.
- Laser classe 2
- Diodo laser: 635 Nm
- Funzione blocco del pendolo - consente il trasporto in sicurezza.
- Rivestimento in gomma - indice di protezione IP50

- Portata: 12 metri.
- Precisione della linea: ± 5 mm a 10 metri
- Campo di autolivellamento: $\pm 4^\circ$.
- Tempo di autolivellamento: ≤ 5 secondi
- Resiste a cadute da 0,5 metri
- Autonomia: 9 ore
- La confezione include: nuovo supporto multidirezionale Quicklink, batterie alcaline, foderò, manuale

CODICE	LISTINO €
STHT77502-1	159,00

PROMO
103,00 €

LIVELLA LASER STANLEY CUBIX™ - RAGGIO VERDE



- Livella laser autolivellante - traccia una croce con angoli a 90°.
- Portata: 16 metri. Precisione della linea: $\pm 4,5$ mm a 10 metri
- Campo di autolivellamento: $\pm 4^\circ$.
- Attacco 1/4" - utilizza 2 batterie AA.
- Funzione blocco del pendolo - consente il trasporto in sicurezza.

- Rivestimento in gomma, resiste a cadute da 0,5 metri.
- Indice di protezione da pioggia e polvere IP50.
- Autonomia: 10 ore.
- La confezione include: nuovo supporto multidirezionale Quicklink, batterie alcaline, foderò, manuale.

CODICE	LISTINO €
STHT77499-1	158,00

PROMO
102,00 €

LIVELLA LASER STANLEY CUBIX™ - RAGGIO ROSSO



- Livella laser autolivellante - traccia una croce con angoli a 90°.
- Pulsante a tre posizioni.
- Attacco 1/4" - utilizza 2 batterie AA.
- Portata: 12 metri. Laser classe 2
- Precisione della linea: $\pm 4,5$ mm a 10 metri
- Diodo laser: 635 Nm
- Funzione blocco del pendolo - consente il trasporto in sicurezza.

- Rivestimento in gomma - indice di protezione IP50
- Campo di autolivellamento: $\pm 4^\circ$.
- Tempo di autolivellamento: ≤ 5 secondi
- Resiste a cadute da 0,5 metri, autonomia 20 ore
- La confezione include: nuovo supporto multidirezionale Quicklink, batterie alcaline, foderò, manuale.

CODICE	LISTINO €
STHT77498-1	76,00

PROMO
49,00 €

KIT LIVELLA LASER CROSS 360™ + TREPPIEDE FOTOGRAFICO

- Kit composto da: livella laser Cross 360™ raggio rosso cod. STHT77504-1 + treppiede fotografico cod. 1-77-201 + borsa per il trasporto + supporto multidirezionale Quicklink



Treppiede fotografico

Borsa per il trasporto

Livella laser Cross 360™ raggio rosso

Supporto multidirezionale Quicklink



CODICE

STHT77640-1

LISTINO €

~~273,00~~

PROMO
177,00 €

LIVELLA LASER CROSS 360° - RAGGIO VERDE



- Autolivellante, proietta una linea orizzontale a 360°, intersecata da una linea verticale.
- Laser classe 2, diodo laser: 510 Nm.
- Portata: 25 metri.
Precisione: ± 4 mm a 10 metri.
- Campo di autolivellamento: $\pm 4^\circ$.
- Funzione blocco del pendolo - consente il trasporto in sicurezza.
- Rivestimento in gomma, resiste a cadute da 0,5 metri.

- Indice di protezione da pioggia e polvere IP50.
- Attacco 1/4" - utilizza 4 batterie AA - Autonomia: 5 ore.
- La confezione include: nuovo supporto multidirezionale Quicklink, batterie, fodero, manuale.

CODICE

STHT77594-1

LISTINO €

~~282,00~~

PROMO
183,00 €

LIVELLA LASER CROSS 360™ - RAGGIO ROSSO



- Autolivellante, proietta una linea orizzontale a 360°, intersecata da una linea verticale.
- Laser classe 2. Diodo laser: 635 Nm.
- Portata: 20 metri.
Precisione: ± 4 mm a 10 metri.
- Campo di autolivellamento: $\pm 4^\circ$.
Tempo di autolivellamento: ≤ 5 secondi.
- Funzione blocco del pendolo - consente il trasporto in sicurezza.

- Rivestimento in gomma - indice di protezione IP50. Resiste a cadute da 0,5 metri.
- Attacco 1/4" - utilizza 4 batterie AA. Autonomia: 10 ore.
- La confezione include: nuovo supporto multidirezionale Quicklink, batterie, fodero, manuale.

CODICE

STHT77504-1

LISTINO €

~~227,00~~

PROMO
147,00 €

LIVELLATORE LASER C-CELL FATMAX® RL-600 - RAGGIO ROSSO

STANLEY
FATMAX



- Livellatore laser rotante autolivellante
- Doppia pendenza manuale $\pm 10\%$
- Traccia 1 raggio rotante + 1 punto verticale
- Estremità inferiore e superiore con inserti in ABS e TPE antiurto
- Diodo laser 630-680 Nm, classe 2
- Raggio di utilizzo: 30 metri (300 metri con ricevitore)
- Precisione: $\pm 2,2$ mm a 30 metri
- Resiste a caduta verticale / da cavalletto fino a 1,5 metri di altezza

- Velocità di rotazione: 0-150-300-600 giri/min.
- Scansioni a $10^\circ / 45^\circ / 90^\circ$
- Protezione a pioggia e polvere (IP54)
- Utilizza 2 batterie tipo D
- Autonomia: 30 ore
- Attacco 5/8"
- La confezione include: valigetta PRO-STACK™, batterie, target, occhiali, ricevitore, supporto per ricevitore
- Garanzia estesa a 2 anni

CODICE

FMHT77446-1

LISTINO €

~~1.005,00~~

PROMO
668,00 €

LIVELLATORE LASER AL LITIO FATMAX® RL700-L - RAGGIO ROSSO

STANLEY
FATMAX

- Livellatore laser rotante autolivellante
- Doppia pendenza manuale $\pm 10\%$
- Traccia 1 raggio rotante + 2 punti a piombo
- Estremità inferiore e superiore con inserti in ABS e TPE antiurto
- Diodo laser 630-680 Nm, classe 2
- Raggio di utilizzo: 30 metri (300 metri con ricevitore)
- Precisione: $\pm 1,5$ mm a 30 metri
- Resiste a caduta verticale / da cavalletto fino a 1,5 metri di altezza
- Campo di autolivellamento: $5^\circ \pm 1^\circ$ (ogni direzione)
- Velocità di rotazione: 0-150-300-600 giri/min.
- Scansioni a $10^\circ / 45^\circ / 90^\circ$
- Protezione a pioggia e polvere (IP66)
- Utilizza batterie Li-Ion
- Autonomia: 40 ore
- Attacco 5/8"
- La confezione include: valigetta PRO-STACK™, occhiali, target, telecomando con 2 batterie AAA, ricevitore+morsetto+batterie, carica batterie, supporto da parete
- Garanzia estesa a 2 anni



Diodo laser 630-680 Nm,
classe 2

Raggio di utilizzo:
30 metri

Resiste a caduta
verticale / da cavalletto
fino a 1,5 metri di altezza



LITHIUM



CODICE

FMHT77447-1

LISTINO €

~~1.512,00~~

PROMO
982,00 €

LIVELLA LASER X3G FATMAX® - RAGGIO VERDE

STANLEY
FATMAX



- Emette 3 raggi verdi intersecati a 360° e piombo.
- Luce pulsante per uso con ricevitore (non incluso)
- Blocco del pendolo per realizzare linee inclinate
- Attacco 1/4" e 5/8". Utilizza batterie Li-ion
- Cassa robusta rivestita in gomma antiurto
- Precisione: ± 3 mm a 10 metri

- Portata: 35 metri / 60 metri con ricevitore
- La confezione include: target, occhiali, valigetta per il trasporto PRO-STACK™, supporto magnetico regolabile FATMAX®, caricabatterie, manuale interattivo con QRcode, manuale di sicurezza, manuale di istruzioni.
- Garanzia estesa a 2 anni.

CODICE

FMHT1-77356

LISTINO €

~~.869,00~~

PROMO
564,00 €

LITHIUM

LIVELLA LASER X3R FATMAX® - RAGGIO ROSSO

**STANLEY
FATMAX**



LITHIUM

- Emette 3 raggi rossi intersecati a 360° e piombo.
- Portata linee: 20 metri / 50 metri con ricevitore. Precisione: ± 3 mm a 10 metri.
- Cassa rivestita in gomma antiurto, batteria ricaricabile.
- Luce pulsante, per uso con ricevitore. Blocco del pendolo. Ampia finestra di uscita del raggio.

- Attacco 1/4" e 5/8". Utilizza batterie Li-ion.
- La confezione include: caricabatterie, target, occhiali, supporto magnetico FATMAX®, valigetta per il trasporto PRO-STACK™, manuale interattivo con QR code, supporto magnetico regolabile FATMAX®, manuale di sicurezza, manuale di istruzioni.
- Garanzia estesa a 2 anni.

CODICE

FMHT1-77357

LISTINO €

~~661,00~~

PROMO
429,00 €

LIVELLA LASER A CROCE + 5 PUNTI FATMAX® SCGi-P5 - RAGGIO VERDE

**STANLEY
FATMAX**



LITHIUM

- Proietta una croce fino a 150° sia in senso orizzontale che verticale + 5 punti (2 a piombo di grande visibilità + 3 punti per messa a livello e squadri)
- Luce pulsante per uso con ricevitore - estende la portata del raggio
- Diodo laser 510-530 Nm, classe 2
- Portata: linee: 30 metri (50 metri con ricevitore); punti: 45 metri
- Precisione: ± 3 mm a 10 metri
- Campo di autolivellamento: $\pm 4^\circ$

- Cassa ricoperta in gomma, resiste a cadute da 1,5 metri
- Protezione a pioggia e polvere (IP54)
- Attacco 1/4" e 5/8"
- Utilizza batterie Li-Ion - Autonomia: 10 ore (solo linee orizzontali); 20 ore (3 punti)
- La confezione include: valigetta PRO-STACK™, target, occhiali, supporto magnetico regolabile, carica batterie

CODICE

FMHT77598-1

LISTINO €

~~615,00~~

PROMO
399,00 €

LIVELLA LASER A CROCE FATMAX® FCL-G CON BATTERIE ALKALINE - RAGGIO VERDE

**STANLEY
FATMAX**



- Traccia una croce con ampiezza 150° che consente un'ampia copertura della superficie in tempi rapidi
- Luce pulsante per uso con ricevitore, che estende la portata del raggio
- Portata: 20 metri (50 metri con ricevitore)
- Diodo laser 510-530 Nm
- Precisione: ± 3 mm a 10 metri
- Campo di autolivellamento: $\pm 4^\circ$

- Cassa molto robusta rivestita in gomma
- Protezione a pioggia e polvere (IP54)
- Attacco 1/4" e 5/8"
- Laser classe 2
- Utilizza 4 batterie alcaline AA
- Autonomia: 5 ore (una linea)
- La confezione include: fodero, supporto a L, batterie

CODICE

FMHT77586-1

LISTINO €

~~302,00~~

PROMO
196,00 €

LIVELLA LASER MULTILINEA SML360 - RAGGIO VERDE

NOVITÀ



- Proietta una linea orizzontale a 360° + 4 linee verticali.
- Autolivellante con possibilità di ulteriore aggiustamento grazie alla vite di regolazione del treppiede.
- La base con treppiede in metallo permette di mettere a livello lo strumento anche su una superficie irregolare.
- Il treppiede è removibile per il montaggio a parete.

- Portata 20m (50m con ricevitore)
- Precisione 4mm a 10m
- Laser classe II
- Funzione blocco del pendolo.
- Alimentazione con 4 batterie alcaline (AA).
- Contenuto del kit: livella laser, target, occhiali e supporto magnetico.
- Protezione ad umidità e polvere IP54.

CODICE

STHT77524-1

LISTINO €

~~520,00~~

PROMO
364,00 €



TI SERVE AIUTO? CONTATTACI!



SCRIVICI

Inquadra il QR code
con il tuo smartphone
per inviarci una e-mail



CHIAMACI

+39.02.8295.3726
Lunedì - Venerdì
08:30 - 19:30



CHATTA CON NOI

Collegati al sito www.STANLEY.it
e clicca sull'icona

Possiamo aiutare?

STANLEY®

STANLEY BLACK & DECKER ITALIA S.r.l.
Via Energy Park, 6
20871 VIMERCATE (Mb)

Tel. 039 9590200
Fax 039 9590314

www.STANLEY.it



VITERIA 2000 Srl
P. IVA 01398380939

Via Jacopo Linussio, 1
33170 Pordenone (PN)
Tel. 0434 630825/6
Fax 0434 639721
info@viteria2000.it
www.viteria2000.it

Filiale di Genova
Via Giacomo Soliman, 62
16154 Genova (GE)
Tel. 348 8908708
genova@viteria2000.it

Filiale di Ancona
Via Guglielmo Marconi, 8
60125 Ancona (AN)
Tel. 344 1200215
ancona@viteria2000.it

Filiale di Marghera
Via delle Industrie, 23
30175 Venezia VE
Tel. 041 937657
info@viteria2000.it

Filiale di Monfalcone
Via Callisto Cosulich, 42
34074 Monfalcone (GO)
Tel. 0481 485512
monfalcone@viteria2000.it